

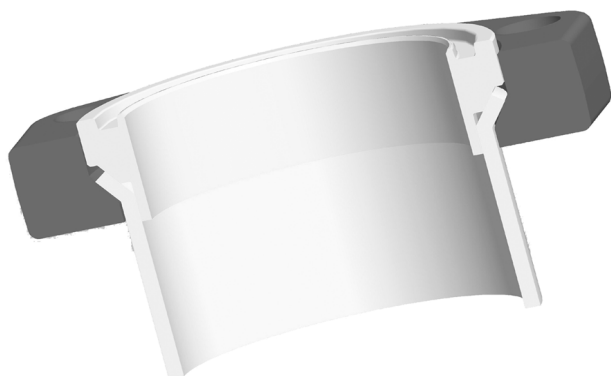
FLANSCHEN Flanges
Prirubnice



Lochbild und Anschlussmaße nach
Hole pattern and the connecting dimensions to
SAE J 518 C, ISO 6162-1/2

Flansche und Zubehör

Flanges and accessories



Material: Stahl / Steel

Andere Werkstoffe auf Anfrage
Other materials on request

* SAE 37° Bördelflansche
SAE 37° Flare flanges

* *Optimale Dichtwirkung durch 2 O-Ringe
und Konusschräge*
*optimum sealing effect through to 2 o-rings
and cone-angular*

* *Leichte Montage*
easy assembly

CONEXA QR
Qidong QR CONEXA Coupling Co.
Ltd

360 HePing Middle-Road, Qidong,
Jiangsu, PR-China
Post Code 226200

Telefon Nr.: +86 513 3302958
Fax Nr.: +86 513 3302928

Email: qdrce@126.com
Internet: <http://www.qrce.com>

CONEXA HPC d.o.o.
Precizne armature

Celine b.b
HR-10430 Samobor

Telefon Nr.: +385 1 3380 844
Fax Nr.: +385 1 3380 843

Email: conexa-hpc1@zg.htnet.hr

CONEXA GmbH
Präzisionsarmaturen

Vorm Berge 1
D-34346 Hann. Münden,

Postfach 1308
D-34333 Hann. Münden

Telefon Nr.: +49 5541 9877 -0
Fax Nr.: +49 5541 9877 -77

Email: service@conexa.de
Internet: www.conexa.de

Inhaltsverzeichnis / Summery

Seite
Page

Technische Anmerkungen / Technical data :

Flanschgrößen / Betriebsdruckangaben, *Flare part no./ nominal pressure*

3

Bestellangaben, *Data details*

3

Montageanweisung, *Assembly instruction*

5

Drehmomente, *Bolt torque*

5

Bördelrohrmaße min / max. Ø, *Flare ring dimensions*

6

Flanschtypen und Konuseinsätze:

Flare types and cones:

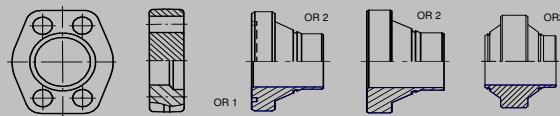
37° Niederdruckflansche (50 bar) / Konuseinsätze

FL / FCA 1.. / FCB 1.. / FCD 1..

8

37° Flanges and cones for low pressure (50 bar)

SAE J 518 C, ISO 6162-1



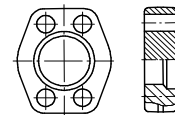
37° Bördelflansche 3000 PSI

BF / BF...IG

10

37° Flare flanges

SAE J 518 C, ISO 6162-1/2



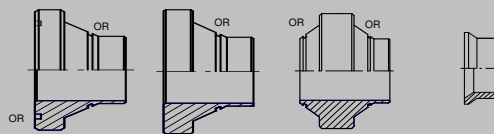
37° Konuseinsätze und Zubehör, 3000 PSI

FCA / FCB / FCD und SF

11

37° Cones and accessories

SAE J 518 C, ISO 6162-1/2



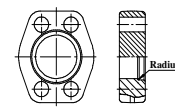
Halteringflansche 3000 PSI

HRF

12

Retain ring flanges

SAE J 518 C, ISO 6162-1/2



Metall-Elastomerdichtung / Halteringe

ME / HR

13

Bonded seal / Retain rings

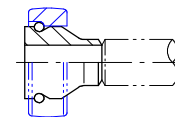
Haltering-Anschweißflansche 3000 PSI

HRF AS

14

Retain Ring-Flange for welding

SAE J 518 C, ISO 6162-1/2



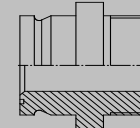
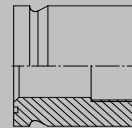
Innen.-und Außengewinde-Adapter 3000 PSI

HRF IG-Ad

HRF AG-Ad

15

Female and male thread adaptor



16

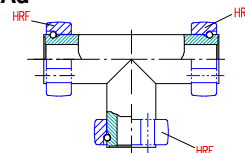
T-Flansche 3000 PSI

HRF T-Flange Ad

17

Tee-Flange

SAE J 518 C, ISO 6162-1/2



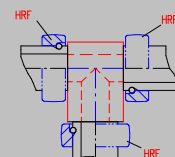
T-Block 3000 PSI

HRF T-Block Ad

17

Tee-Block

SAE J 518 C, ISO 6162-1/2



Inhaltsverzeichnis / Summery

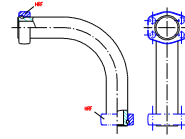
Seite
Page

Rohrbogen 3000 PSI

Flange Bend

SAE J 518 C, ISO 6162-1/2

HRF FB Ad



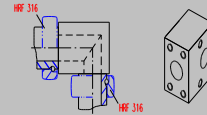
18

Winkel-Block 3000 PSI

Elbow-Block

SAE J 518 C, ISO 6162-1/2

HRF EB Ad



18

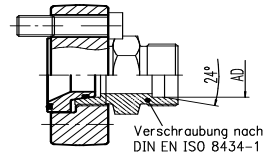
Universalfansche und Konuseinsätze,

Universal flanges and cones

Verschraubungen nach DIN EN ISO 8434-1 (DIN 2353)

Couplings according to DIN EN ISO 8434-1 (DIN 2353)

UF / UF...SB und UFC



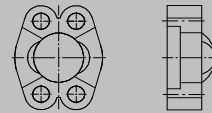
19

SAE Vollflansch 3000 PSI

Flange clamp

SAE J 518 C, ISO 6162-1/2

VF



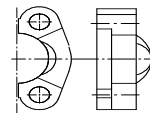
20

SAE Flanschhälften 3000 PSI

SAE split flange halves

SAE J 518 C, ISO 6162-1/2

FH



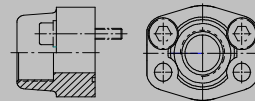
21

SAE-Einschraubflansch BSP-Gewinde 3000 PSI

Pipe threaded flange

SAE J 518 C, ISO 6162-1/2

ESF

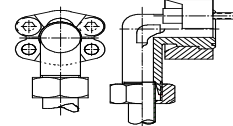


22

SAE-Flanschadapter 90°-geschmiedet, 3000 PSI

SAE flange adapter 90°-forged

FA



23

SAE Anschweißbund

SAE welding-stud

AS



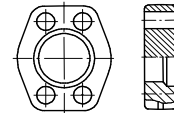
24

Inhaltsverzeichnis / Summery

Seite
Page

37° Bördelflansche 6000 PSI
37° Flare flanges
SAE J 518 C, ISO 6162-1/2

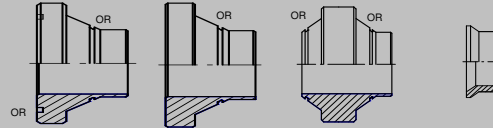
BF / BF...IG



26

37° Konuseinsätze und Zubehör 6000 PSI
37° Cones and accessories
SAE J 518 C, ISO 6162-1/2

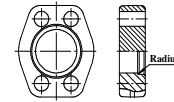
FCA / FCB / FCD und SF



27

Halteringflansche 6000 PSI
Retain ring flanges
SAE J 518 C, ISO 6162-1/2

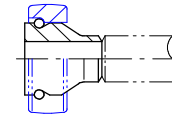
HRF



28

Haltering-Anschweißflansche 6000 PSI
Retain Ring-Flange for welding
SAE J 518 C, ISO 6162-1/2

HRF AS

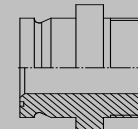
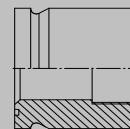


29

Innen.-und Außengewinde-Adapter 6000 PSI
Female and male thread adaptor

HRF IG-Ad

HRF AG-Ad

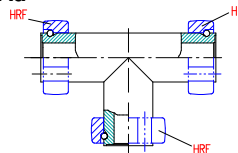


30

31

T-Flansche 6000 PSI
Tee-Flange
SAE J 518 C, ISO 6162-1/2

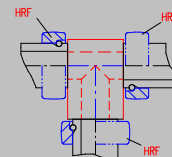
HRF T-Flange Ad



32

T-Block 6000 PSI
Tee-Block
SAE J 518 C, ISO 6162-1/2

HRF T-Block Ad



32

Inhaltsverzeichnis / Summery

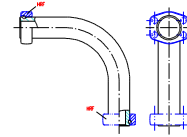
Seite
Page

Rohrbogen 6000 PSI

Flange Bend

SAE J 518 C, ISO 6162-1/2

HRF FB Ad



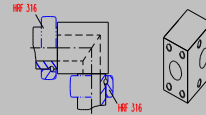
33

Winkel-Block 6000 PSI

Elbow-Block

SAE J 518 C, ISO 6162-1/2

HRF EB Ad



33

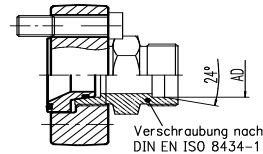
Universalfansche und Konuseinsätze,

Universal flanges and cones

Verschraubungen nach DIN EN ISO 8434-1 (DIN 2353)

Couplings according to DIN EN ISO 8434-1 (DIN 2353)

UF / UF...SB und UFC



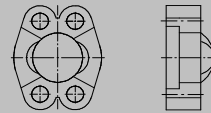
34

SAE Vollflansch 6000 PSI

Flange clamp

SAE J 518 C, ISO 6162-1/2

VF



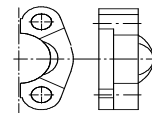
35

SAE Flanschhälften 6000 PSI

SAE split flange halves

SAE J 518 C, ISO 6162-1/2

FH



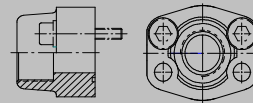
36

SAE-Einschraubflansch BSP-Gewinde 6000 PSI

Pipe threaded flange

SAE J 518 C, ISO 6162-1/2

ESF

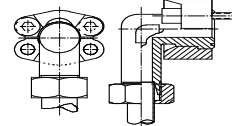


37

SAE-Flanschadapter 90°-geschmiedet 6000 PSI

SAE flange adapter 90°-forged

FA



38

SAE Anschweißbund

SAE welding-stud

AS



39

Inhaltsverzeichnis / Summery

Seite
Page

Blindflansche / Vorschweißflansche / Überschiebflansche "DIN / ANSI" Blind flanges / Welding neck flanges / Slip - on flanges

Technische Anmerkungen / Technical data :



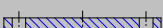

Zulässige Maßabweichungen nach DIN 2519
Tolerances according to DIN 2519

40

DIN Übersicht
DIN summery

41

Blindflansche DIN 2527
Nennndruck / *Nominal pressure* PN 6,10,16,25,64,100
Blind flanges DIN 2527

BL  PN 6
Form B  PN 10, 16
Form T  PN 25, 40
Form E  PN 64, 100

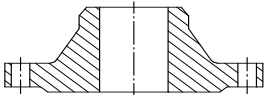
42

43

44

45

DIN-Vorschweißflansche
Nennndruck / *Nominal pressure* PN 6,10,16,25,64,100,160
DIN - Welding neck flanges

WNF-DN 
DIN 2631-PN 6
DIN 2632-PN 10
DIN 2633-PN 16
DIN 2634-PN 25
DIN 2635-PN 40
DIN 2636-PN 64
DIN 2637-PN 100
DIN 2638-PN 160

46

47

48

49

50

51


52

53

Zulässige Maßabweichung für ANSI-Flansche
Tolerances for ANSI-Flanges

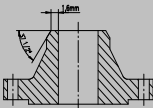
54

Blindflansch ANSI B 16.5 -150 lbs
Blind-flanges ANSI B 16.5 -150 lbs

BL-ANSI 

55

Vorschweißflansche ANSI B16.5, 150 lbs
Welding neck flanges ANSI B16.5, 150 lbs

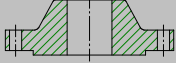
WNF -ANSI 

56

Zulässige Maßabweichung für Überschiebflange
Tolerance for Slip - on -Flanges

57

Überschiebflansch ANSI B 16.5 - 150 lbs
Slip - on flanges ANSI B 16.5 - 150 lbs

Sof-ANSI 

58

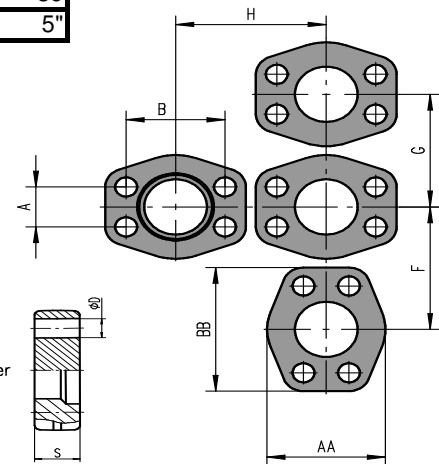
Technische Informationen / technical information:

Flansch Größentabelle:

O8	12	16	20	24	32	40	48	56	60	64	80
1/2"	3/4"	1"	1 1/4"	1 1/2"	2"	2 1/2"	3"	3 1/2"	3 3/4"	4"	5"

Maximaler Betriebsdruck in bar:

Flanschgröße		Baureihe		
Größe	Reihe	3000 PSI	6000 PSI	Niederdruckflansch
Part No	Size	bar	bar	bar
O8	1/2"	350	420	50
12	3/4"	350	420	50
16	1"	350	420	50
20	1 1/4"	280	420	50
24	1 1/2"	280	420	50
32	2"	280	420	50
40	2 1/2"	210	420	50
48	3"	210	420	50



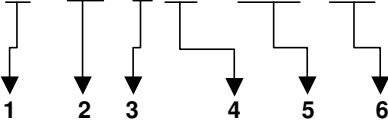
Standard:
Durchgangs-
bohrung / Diameter

Bestellangaben / Order details:

Die Bestellnummern für komplette CON-LOC® Flansche setzen sich folgendermaßen zusammen:

How to order:

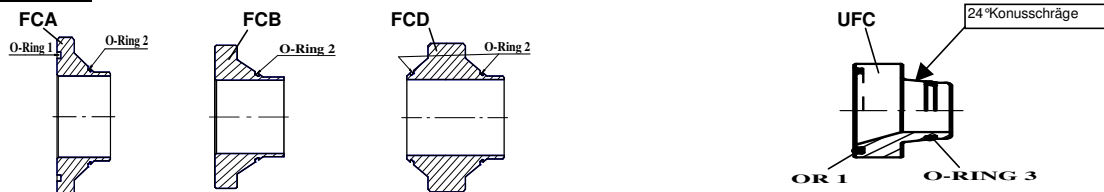
S - BF - 6 24 / 38x4 - FCA



- Material / Material:**
S: Stahl / Steel C: Edelstahl / Stainless steel
- Flanschtpe / Flare type:**
"BF" 37°-Bördelflansch mit Schraubenlöchern als Durchgangsbohrung
- PSI-Reihe / Series:**
hier 6000 PSI
- Flanschgröße / Flares size:**
24 steht für Reihe / Size -> 1 1/2"
- Rohrgröße / Tube size:** hier Rohr Ø38x4
- Konuseinsatz / Cone type:**
hier, Typ FCA, 37° Konuseinsatz mit beidseitigem O-Ring

Bezeichnung Flanschtpe	Flanscherklärung	Bezeichnung Konuseinsätze:	Stützhülse
BF BF..-IG	37°-Bördelflansch: Schraubenlöcher als Durchgangsbohrung 37°-Bördelflansch: Schraubenlöcher als Gewindelöcher / Female threads	FCA / FCB / FCD	SF
FL	37°-Niederdruckflansch: Schraubenlöcher als Durchgangsbohrung	FCA 1./ FCB 1..	-
HRF	Halteringflansch	-	-
UF UF.../ SB	Universalfansch: Schraubenlöcher als Durchgangsbohrung Universalfansch: Schraubenlöcher als Gewindelöcher / Female threads	UFC	-

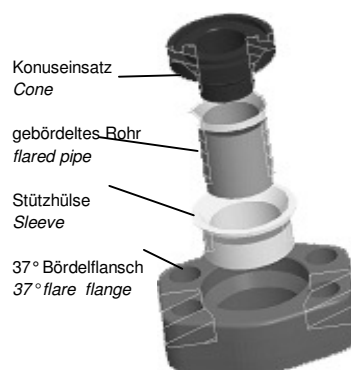
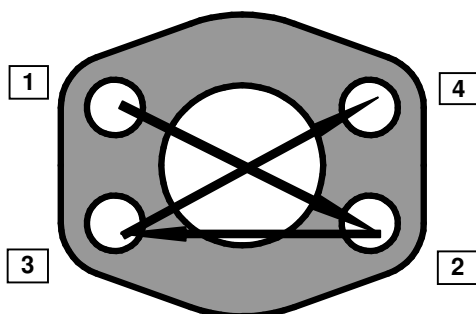
O-Ringsituationen:



Montageanweisung für Flansche

37° Bördelflansch SAE J 518 C - ISO 6162

1. Die Dichtfläche des Flansches und des Einsatzes darf keine Verunreinigungen, Grate, Unebenheiten etc. aufweisen.
2. Alle O-Ringe müssen mit der Systemflüssigkeit oder einem geeignetem Medium geschmiert sein.
3. Der Flansch wird auf das Rohr gesetzt, das Rohr ist entsprechend den Vorgaben gründlich zu reinigen und zu bördeln.
4. Der Konuseinsatz wird sorgfältig, gegebenenfalls mit einem Plastikhammer, in das gebördelte Rohr eingesetzt.
6. Die geschmierten Schrauben zuerst nur handfest anziehen, dann stufenweise diagonal (s.Punkt 7) bis das maximale Montagedrehmoment (gemäß Tabelle) erreicht ist.
7. Einzelheiten zu Anzugsmomenten der Schrauben



Maximales Anzugsmomente für Schrauben:

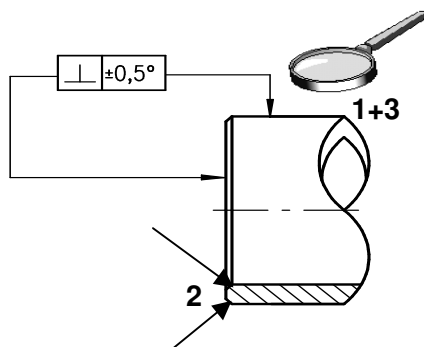
Wir empfehlen die Verwendung von Schrauben gemäß DIN 912 8.8

Flanschgröße	size	Baureihe					
		3000 PSI		6000 PSI		Niederdruckflansch 50bar	
		Schraube	Nm	Schraube	Nm	Schraube	Nm
08	1/2"	M8	22	M8	22	-	-
12	3/4"	M10	43	M10	43	-	-
16	1"	M10	43	M12	75	-	-
20	1 1/4"	M10	48	M14	120	-	-
24	1 1/2"	M12	75	M16	180	M12	50
32	2"	M12	75	M20	230	M12	50
40	2 1/2"	M12	107	-	-	M12	50
48	3"	M16	186	-	-	M16	60
56	3 1/2"	-	-	-	-	M16	70
64	4"	-	-	-	-	M16	85
80	5"	-	-	-	-	M16	125

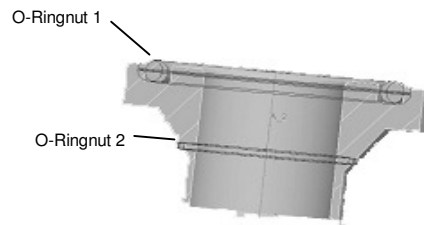
Abmaße der 37° Rohrbördelung

Rohrvorbereitung

- * Rohr rechtwinklig absägen (zulässige Winkelabweichung $\pm 0,5^\circ$)
Square cut of tube, tolerance $\pm 0,5^\circ$
- * Das Rohr auf die Freiheit von Längsriefen (1) am Innen.- und Außendurchmesser überprüfen
Avoid internal and external longitudinal cracks (1) of the tube
- * Das Rohr mit einer Entgratvorrichtung oder mit einem Handentgrater innen und außen entgraten (2)
Slight deburring (2) the tube edge
- * Das Rohr von Spänen befreien
Clean the pipe ends internal and external
- * Gebördelte Rohr mit einem Tuch reinigen und der Sichtkontrolle unterziehen (3)
Cleaning the tube from chips
- * Legen Sie die O-Ringe sicher in die Konusnut ein (4)
Careful implementation of O-rings



Beispiel: FCA

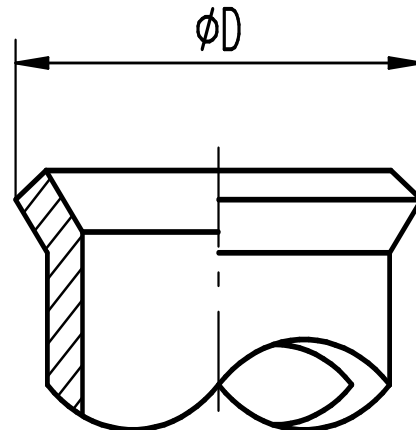


Wichtig:

* Nut für O-Ring ist gratfrei !

* O-Ring ist nicht defekt und verhärtet!

Reihe Size	Rohr $\varnothing \times S$ Tube $\varnothing \times S$	Bördeldurchmesser D Flare diameter D
1/2"	18 x 2,0	23,5
	20 x 2,0	26,0
	25 x 3,0	26,0
3/4"	20 x 2,0	26,0
	25 x 2,5	30,5
	25 x 3,0	30,5
	30 x 3,0	36,5
1"	30 x 3,0	36,5
	38 x 4,0	45,0
	38 x 5,0	45,0
1 1/4"	38 x 4,0	45,0
	38 x 5,0	45,0
	43 x 5,5	48,5
1 1/2"	38 x 4,0	45,0
	38 x 5,0	45,0
	43 x 5,5	50,0
	50 x 5,0	58,0
2"	50 x 5,0	58,0
	60 x 5,0	69,0
	60 x 6,0	69,0
	60,3 x 3,9	69,0
	76,1 x 4,0	82,8
2 1/2"	70 x 3	82,0
	75 x 3	82,8



Technische Informationen Niederdruck/ *technical information low pressure:*

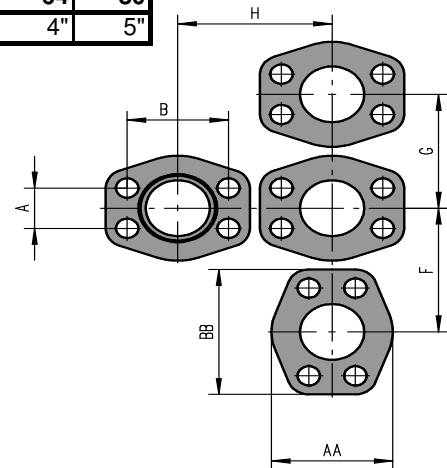
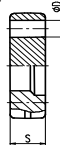
Flansch Größentabelle:

08	12	16	20	24	32	40	48	56	60	64	80
1/2"	3/4"	1"	1 1/4"	1 1/2"	2"	2 1/2"	3"	3 1/2"	3 3/4"	4"	5"

Maximaler Betriebsdruck in bar:

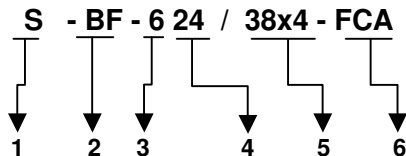
Flanschgröße		Baureihe	
Größe	Reihe	Niederdruckflansch	
Part No	size	bar	
08	1/2"	50	
12	3/4"	50	
16	1"	50	
20	1 1/4"	50	
24	1 1/2"	50	
32	2"	50	
40	2 1/2"	50	
48	3"	50	

Standard:
Durchgangsbohrung / Diameter



Bestellangaben / Order details:

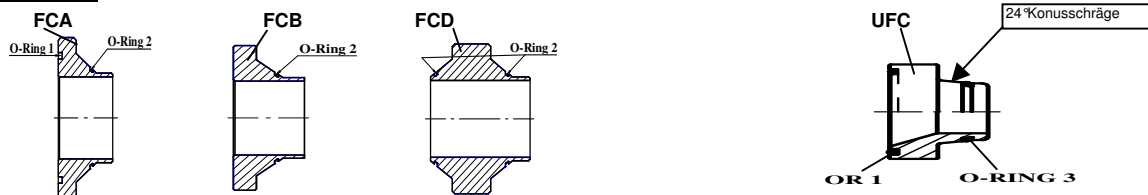
Die Bestellnummern für komplette CON-LOC® Flansche setzen sich folgendermaßen zusammen:
How to order:



- 1- **Material / Material:**
S: Stahl / Steel C: Edelstahl / Stainless steel
- 2- **Flanschtipe / Flare type:**
"BF" 37°-Bördelflansch mit Schraubenlöchern als Durchgangsbohrung
- 3- **PSI-Reihe / Series:**
hier 6000 PSI
- 4- **Flanschgröße / Flares size:**
24 steht für Reihe / Size -> 1 1/2"
- 5- **Rohrgröße / Tube size:** hier Rohr Ø38x4
- 6- **Konuseinsatz / Cone type:**
hier, Typ FCA, 37° Konuseinsatz mit beidseitigem O-Ring

Bezeichnung Flanschtypen	Flanscherklärung	Bezeichnung Konuseinsätze:	Stützhülse
BF BF..-IG	37°-Bördelflansch: Schraubenlöcher als Durchgangsbohrung 37°-Bördelflansch: Schraubenlöcher als Gewindelöcher / <i>Female threads</i>	FCA / FCB / FCD	SF
FL	37°-Niederdruckflansch: Schraubenlöcher als Durchgangsbohrung	FCA 1../ FCB 1..	-
HRF	Halteringflansch	-	-
UF UF.../ SB	Universalflansch: Schraubenlöcher als Durchgangsbohrung Universalflansch: Schraubenlöcher als Gewindelöcher / <i>Female threads</i>	UFC	-

O-Ringsituationen:



SAE Niederdruckflansche (50 bar) / Bördel Konuseinsätze

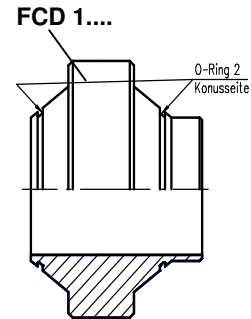
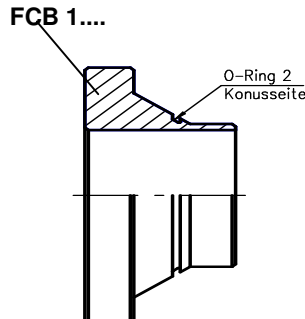
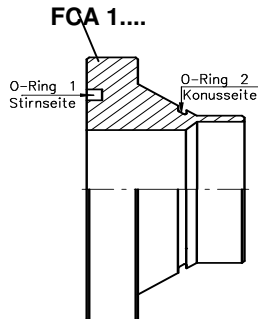
-FL
-FCA, FCB, FCD

Flare Flanges and cones for low pressure (50 bar)

Standardflansch:

Konuseinsatz:

Cone



SAE J 518 C, ISO 6162-1

Flansch FL	Size/Rohr Ø	A	AA	B	BB	D	S	F	G	H	Konuseinsatz	FCA 1.. O-Ring 1+2	Konuseinsatz	FCB 1.. O-Ring 2	Konuseinsatz	FCD 1.. O-Ring 2
124	1 1/2" Ø50x3,0	36	83	69,9	95	13,5	20	90	85	96	FCA 124/50x3,0	47,22x3,53	FCB 124/50x3,0	41,0x1,78	FCD 124/50x3,0	41,0x1,78
												41,0x1,78				
132	2" Ø60x3,0	43	97	77,8	103	13,5	20	102	99	104	FCA 132/60x3,0	56,755x3,53	FCB 132/60x3,0	52,5x1,78	FCD 132/60x3,0	52,5x1,78
												52,5x1,78				
140	2 1/2" Ø75x3,0	51	109	88,9	114	13,5	20	114	111	117	FCA 140/75x3,0	69,4x3,53	FCB 140/75x3,0	66,4x1,78	FCD 140/75x3,0	69,57x1,78
												66,4x1,78				
148	3" Ø90x3,5	62	131	106	135	17,5	25	136	133	137	FCA 148/90x3,5	85,3x3,53	FCB 148/90x3,5	82,27x1,78	FCD 148/90x3,5	82,27x1,78
												82,27x1,78				
164	4" Ø115x4,0	78	152	130	162	17,5	30	160	155	164	FCA 164/115x4,0	110,7x3,53	FCB 164/115x4,0	107,67x1,78	FCD 164/115x4,0	107,67x1,78
												107,67x1,78				
180	5" Ø140x4,5	92	181	152	183	17,5	30	185	183	186	FCA 180/140x4,5	136,1x3,53	FCB 180/140x4,5	126,67x1,78	FCD 180/140x4,5	126,67x1,78
												126,67x1,78				

Sonderausführung

Flansch FL	Size/Rohr Ø	A	AA	B	BB	D	S	F	G	H	Konuseinsatz	FCD 1.. O-Ring 2
140-SA	2 1/2" Ø70x3,0	51	109	88,9	114	13,5	25	114	111	117	FCD 140/70x3,0	Ø66,4x1,78

Material: ST 52 Oberfläche: gal. Verzinkt, Cr-VI frei Surface: zinc plated, Cr-VI free

Material: AISI 316 L / 1.4401; 1.4404; 1.4571 Surface: stainless steel

andere Baugrößen und Werkstoffe auf Anfrage / other sizes and materials on request

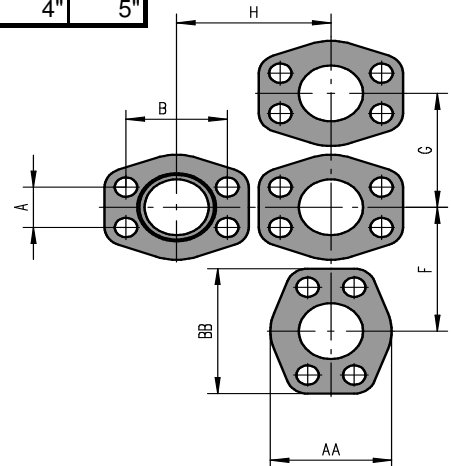
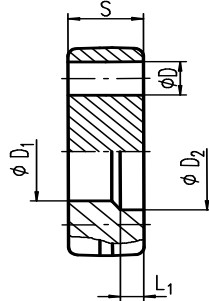
Technische Informationen 3000PSI / technical information:

Flansch Größentabelle:

08	12	16	20	24	32	40	48	56	60	64	80
1/2"	3/4"	1"	1 1/4"	1 1/2"	2"	2 1/2"	3"	3 1/2"	3 3/4"	4"	5"

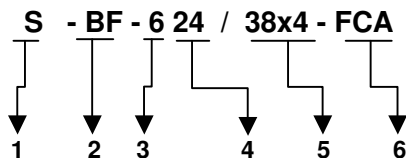
Maximaler Betriebsdruck in bar:

Flanschgröße		Baureihe 3000 PSI bar
Größe	Reihe	
Part No	size	
08	1/2"	350
12	3/4"	350
16	1"	350
20	1 1/4"	280
24	1 1/2"	280
32	2"	280
40	2 1/2"	210
48	3"	210



Bestellangaben / Order details:

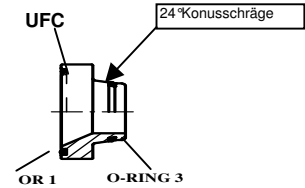
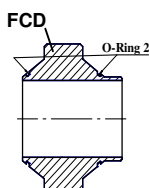
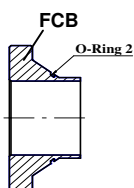
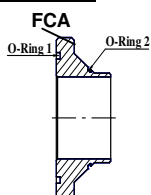
Die Bestellnummern für komplette CON-LOC® Flansche setzen sich folgendermaßen zusammen:
How to order:



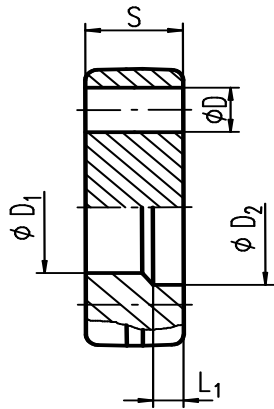
- 1- **Material / Material:**
S: Stahl / Steel C: Edelstahl / Stainless steel
- 2- **Flanschtipe / Flare type:**
"BF" 37°-Bördelflansch mit Schraubenlöchern als Durchgangsbohrung
- 3- **PSI-Reihe / Series:**
hier 6000 PSI
- 4- **Flanschgröße / Flares size:**
24 steht für Reihe / Size -> 1 1/2"
- 5- **Rohrgröße / Tube size:** hier Rohr Ø38x4
- 6- **Konuseinsatz / Cone type:**
hier, Typ FCA, 37° Konuseinsatz mit beidseitigem O-Ring

Bezeichnung Flanschtipe	Flanscherklärung	Bezeichnung Konuseinsätze:	Stützhülse
BF BF..-IG	37°-Bördelflansch: Schraubenlöcher als Durchgangsbohrung 37°-Bördelflansch: Schraubenlöcher als Gewindelöcher / Female threads	FCA / FCB / FCD	SF
FL	37°-Niederdruckflansch: Schraubenlöcher als Durchgangsbohrung	FCA 1../ FCB 1..	-
HRF	Halteringflansch	-	-
UF UF.../ SB	Universalflansch: Schraubenlöcher als Durchgangsbohrung Universalflansch: Schraubenlöcher als Gewindelöcher / Female threads	UFC	-

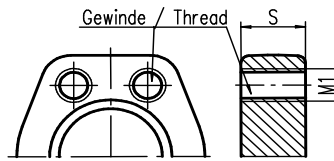
O-Ringsituationen:



Standard 37°-Bördelflansch "BF"



Bördelflansch "BF.- IG" mit Innengewinde



Bestell Beispiel:

- * Standard Bördelflansch -> **BF 608**
- * Bördelflansch mit Innengewinde -> **BF 608-IG**

3000 PSI - SAE J 518 C, ISO 6162-1

Flansch BF	Size/Rohr Ø	A	AA	B	BB	D	S	F	G	H	M1
308	1/2"	17,5	46	38,1	54	Ø9	20	52	49	56	M8
312	3/4"	22,2	52	47,6	66	Ø11	20	61	55	68	M10
316	1"	26,2	59	52,4	70	Ø11	22	67	61	72	M10
320	1 1/4"	30,2	73	58,7	79	Ø11	20	78	75	82	M10
324	1 1/2"	35,7	83	69,9	94	Ø13,5	25	90	85	96	M12
332	2"	42,9	97	77,8	102	Ø13,5	30	102	99	104	M12
340	2 1/2"	50,8	109	88,9	114	Ø13,5	40	117	111	114	M12

Sonderausführungen

Flansch BF	Size/Rohr Ø	A	AA	B	BB	D	S	F	G	H	M1
340-SA	2 1/2"	50,8	109	88,9	114	Ø13,5	30	117	111	114	M12

Ø D1	Ø D2	L1
77	-	-

Material: ST 52 Oberfläche: gal. Verzinkt, Cr-VI frei

Surface: zinc plated, Cr-VI free

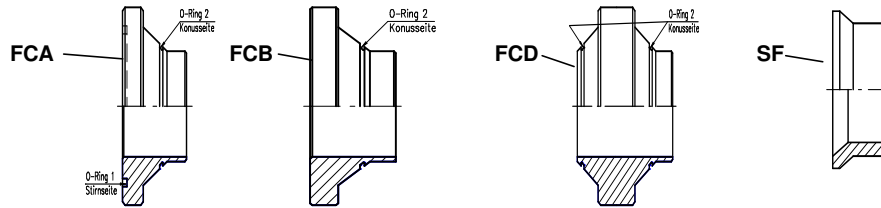
Material: AISI 316 L / 1.4401; 1.4404; 1.4571

Surface: stainless steel

andere Baugrößen und Werkstoffe auf Anfrage / other sizes and materials on request

CON-LOC® 37° Cones and accessories

Konuseinsatz:



3000 PSI - SAE J 518 C, ISO 6162-1 und

Flansch	Konuseinsatz	FCA		FCB		FCD		Stützhülse SF
		O-Ring 1+2	O-Ring 2	O-Ring 2	O-Ring 2(2x)			
BF -308 1/2"	FCA 08/25x2,5	18,64x3,53	FCB 08/25x2,5	20x1,0	FCD 08/25x2,5	20x1,0	keine Stützhülse	
		20x1,0					keine Stützhülse	
	FCA 08/25x3	18,64x3,53	FCB 08/25x3	20x1,0	FCD 08/25x3	20x1,0	keine Stützhülse	
BF -312 3/4"	FCA 12/25x3	25,00x3,53	FCB 12/25x3	20x1,0	FCD 12/25x3	20x1,0	SF 12/25	
		20x1,0					keine Stützhülse	
	FCA 12/30x3	25,00x3,53	FCB 12/30x3	23x1,0	FCD 12/30x3	23x1,0	keine Stützhülse	
BF -316 1"	FCA 16/30x3	32,93x3,53	FCB 16/30x3	23,00x1,00	FCD 16/30x3	23,00x1,00	SF 16/30	
		23,00x1,00					keine Stützhülse	
	FCA 16/38x4	32,93x3,53	FCB 16/38x4	30,00x1,00	FCD 16/38x4	30,00x1,00	keine Stützhülse	
	FCA 16/38x5	32,93x3,53	FCB 16/38x5	28,00x1,00	FCD 16/38x5	28,00x1,00	keine Stützhülse	
		28,00x1,00					keine Stützhülse	
BF -320 1 1/4"	FCA 20/38x4	37,69x3,53	FCB 20/38x4	30,00x1,00	FCD 20/38x4	30,00x1,00	SF 20/38	
		30,00x1,00					keine Stützhülse	
	FCA 20/38x5	37,69x3,53	FCB 20/38x5	28,00x1,00	FCD 20/38x5	28,00x1,00	SF 20/38	
BF -324 1 1/2"	FCA 24/38x4	47,22x3,53	FCB 24/38x4	30,00x1,00	FCD 24/38x4	30,00x1,00	SF 24/38	
		30,00x1,00					keine Stützhülse	
	FCA 24/38x5	47,22x3,53	FCB 24/38x5	28,00x1,00	FCD 24/38x5	28,00x1,00	SF 24/38	
		28,00x1,00					keine Stützhülse	
	FCA 24/50x5	47,22x3,53	FCB 24/50x5	41,00x1,78	FCD 24/50x5	41,00x1,78	keine Stützhülse	
BF -332 2"	FCA 32/50x5	56,74x3,53	FCB 32/50x5	39,45x1,78	FCD 32/50x5	39,45x1,78	SF 32/50	
		39,45x1,78					keine Stützhülse	
	FCA 32/60x5	56,74x3,53	FCB 32/60x5	50,00x1,80	FCD 32/60x5	50,00x1,80	keine Stützhülse	
		50,00x1,80					keine Stützhülse	
	FCA 32/60x6	56,74x3,53	FCB 32/60x6	47,37x1,78	FCD 32/60x6	47,37x1,78	keine Stützhülse	
		47,37x1,78					keine Stützhülse	
FCA 32/60,3x3,9	56,74x3,53	FCB 32/60,3x3,9	52x2,0	FCD 32/60,3x3,9	52x2,0	keine Stützhülse		
	52x2,0					keine Stützhülse		
BF -340 2 1/2"	FCA 40/75x5	69,44x3,53	FCB 40/75x5	63,22x1,78	FCD 40/75x5	63,22x1,78	keine Stützhülse	
		63,22x1,78					keine Stützhülse	

Sonderausführung / Special edition

Flansch	Konuseinsatz	FCA		FCB		FCD		Stützhülse SF
		O-Ring 1+2	O-Ring 2	O-Ring 2	O-Ring 2(2x)			
BF -340 -SA 2 1/2"	-	-	-	-	FCD 40/76,1x4	69,57x1,78	keine Stützhülse	

Material: St 52 Oberfläche: gal. Verzinkt, Cr-VI-frei

Surface: zinc plated, Cr-VI-free

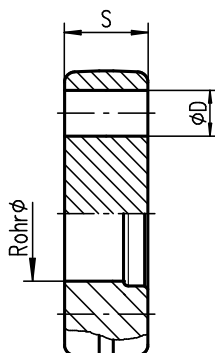
Material: AISI 316 L / 1.4401; 1.4404; 1.4571

Material: stainless steel

andere Baugrößen und Werkstoffe auf Anfrage / other sizes and materials on request

Retain ring flanges

Halteringflansch: "HRF"



3000 PSI - SAE J 518 C, ISO 6162-1

Flansch	Size/Rohr	A	AA	B	BB	D	S	F	G	H
HRF	Ø									
HRF 316	1" Ø39x7,5	26,2	59	52,4	70	Ø11	22	67	61	72
HRF 320	1 1/4" Ø46x8	30,2	73	58,7	79	Ø12	20	78	75	82
HRF 324	1 1/2" Ø56x8,5	35,7	83	69,9	94	Ø13,5	25	90	85	96
HRF 332	2" Ø66x8,5	42,9	97	77,8	102	Ø13,5	30	102	99	104
HRF 340	2 1/2" Ø80x10	50,8	109	88,9	114	Ø13,5	40	114	111	117

Retain Ring	
pipe size	Maße / Measure D x S
1"	44x5
39x7.5	44x5
1 1/4"	51x5
46x8	51x5
1 1/2"	61x5
56x8,5	61x5
2"	71x5
66x8,5	71x5
2 1/2"	85x5
80x10	85x5

Material: ST 52 Oberfläche: gal. Verzinkt, Cr-VI frei

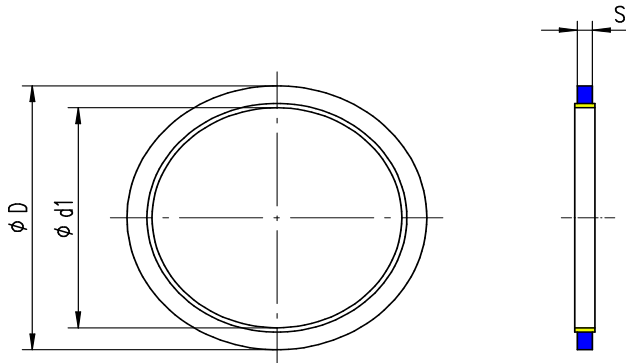
Material: zinc plated, Cr-VI free

Material: AISI 316 L / 1.4401; 1.4404; 1.4571

Surface: stainless steel

andere Baugrößen und Werkstoffe auf Anfrage / other sizes and materials on request

Metall-Elastomerdichtung / Bonded seal :



Bestell Beispiel:

Order example:

- ME 16 SC

↓
Metall-Elastomerdichtung + Größe Dichtring
Bonded seal + size seal-ring

Reihe Size	Metall-Elastomerdichtung "ME"		Ø D	S	Ø d1
	Bonded seal no. 1	Bonded seal no. 2			
1 "	ME 16	-	34,93	2,34	27,05
R 3/4"	-	ME 16 SC	34,93	2,34	27,05
1 1/4 "	ME 20	-	42,80	3,25	33,89
R1"	-	ME 20 SC	42,80	3,25	33,89
1 1/2 "	ME 24	-	52,38	3,25	42,93
R 1 1/4"	-	ME 24 SC-1 1/4	52,38	3,25	42,93
R 1 1/2"	-	ME 24 SC-1 1/2	58,60	3,25	48,44
2 "	ME 32	-	63,50	3,25	51,69
R2"	-	ME 32 SC	73,03	3,25	60,58
2 1/2 "	ME 40	-	75,00	3,25	64,39
3 "	ME 48	-	90,17	3,25	76,08

R 3/4 = Whitwort-Rohrgewinde

Type - **SC** ist ein Metall-Elastomerdichtung für Aussengewinde

R 3/4 = Whitwort-Rohrgewinde (BSP)

Type - **SC** bonded seal are using for male thread

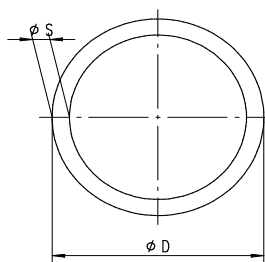
Material: Stahl / Perbunan

Edelstahl / Perbunan

Material: Steel / Perbunan

Stainless Steel / Perbunan

Haltering / Retain Ringe :



Niederdruck / Low pressure (50 bar)			
Reihe RR Size	Haltering gröÙe Retain Ring Size	D	S
1 1/2 "	HR 24 L	64	4
2 "	HR 32 L	74	4
2 1/2 "	HR 40 L	85	4
3 "	HR 48 L	103	5

Bestell Beispiel:

Order example:

Niederdruckring / Low pressure ring

- HR 24 L

↓
Größe vom Haltering
 Size from retain ring

Hochdruckring / High pressure ring

- HR 24

↓
Größe vom Haltering
 Size from retain ring

Hochdruck / High pressure (3000 psi, 6000 psi and 300 - 400 bar			
Reihe Size	Haltering gröÙe Retain Ring Size	D	S
1"	HR 16	44	5
1 1/4 "	HR 20	51	5
1 1/2 "	HR 24	61	5
2 "	HR 32	71	5
2 1/2 "	HR 40	85	5
3 "	HR 48	103	6

Haltering - Anschweißflansche

-HRF AS

Retain ring - flange for welding

Bestell Beispiel:
Order example:

Anschweißflansch Paket:
Flange for welding parcel:

Anschweißstutzen:
Welding connecting stud:

Flanschkpaket / Flange parcel:

- HRF AS 316 / 25x3

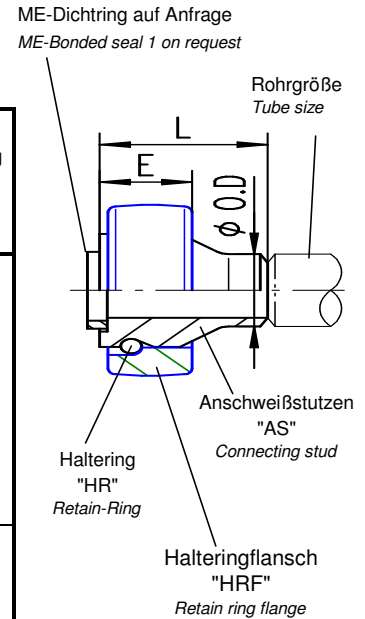
- AS 16 / 25x3

Flanschgröße / Rohrgröße
Flares flange size / Tube size

Größe / Rohrgröße
Part no. / Tube size

3000 PSI

Reihe Size	Flanschkpaket Nr. Flange parcel no.	Rohrgröße O.D x S Tube size	Anschweißstutzen Teile Nr. Connecting stud part no.	L	E	Haltering HR Retain Ring	Metall- Elastomerdichtung auf Anfrage Bonded seal 1 on request
1 "	HRF AS 316 / 25x3	25,0x3,0	AS 16 / 25x3	40			
	HRF AS 316 / 30x4	30,0x4,0	AS 16 / 30x4	40			
	HRF AS 316 / 38x5	38,0x5,0	AS 16 / 38x5	40			
	HRF AS 316 / 38x7	38,0x7,0	AS 16 / 38x7	40			
	HRF AS 316 / 38x4	38,0x4,0	AS 16 / 38x4	40			
	HRF AS 316 / 33,4x4,6	33,4x4,6	AS 16 / 33,4x4,6	40	22	HR 16	ME 16
	HRF AS 316 / 39x7,5	39,0x7,5	AS 16 / 39x7,5	50			
	HRF AS 316 / 33,4x2,8	33,4x2,8	AS 16 / 33,4x2,8	40			
	HRF AS 316 / 33,4x3,4	33,4x3,4	AS 16 / 33,4x3,4	40			
	HRF AS 316 / 33,4x6,5	33,4x6,5	AS 16 / 33,4x6,5	50			
HRF AS 316 / 33,4x9,1	33,4x9,1	AS 16 / 33,4x9,1	50				
1 1/4 "	HRF AS 320 / 30x4	30,0x4,0	AS 20 / 30x4	40			
	HRF AS 320 / 38x5	38,0x5,0	AS 20 / 38x5	40			
	HRF AS 320 / 42x6	42,0x6,0	AS 20 / 42x6	40			
	HRF AS 320 / 46x7	46,0x7,0	AS 20 / 46x7	50			
	HRF AS 320 / 42x4	42,0x4,0	AS 20 / 42x4	40			
	HRF AS 320 / 42,2x4,9	42,2x4,9	AS 20 / 42,2x4,9	40	23	HR 20	ME 20
	HRF AS 320 / 46x8	46,0x8,0	AS 20 / 46x8	55			
	HRF AS 320 / 42,2x2,7	42,2x2,7	AS 20 / 42,2x2,7	40			
	HRF AS 320 / 42,2x3,6	42,2x3,6	AS 20 / 42,2x3,6	40			
	HRF AS 320 / 42,2x6,4	42,2x6,4	AS 20 / 42,2x6,4	50			
HRF AS 320 / 42,2x9,7	42,2x9,7	AS 20 / 42,2x9,7	50				
1 1/2 "	HRF AS 324 / 38x5	38,0x5,0	AS 24 / 38x5	45			
	HRF AS 324 / 50x6	50,0x6,0	AS 24 / 50x6	45			
	HRF AS 324 / 50x9	50,0x9,0	AS 24 / 50x9	45			
	HRF AS 324 / 50x5	50,0x5,0	AS 24 / 50x5	45			
	HRF AS 324 / 48,3x5,1	48,3x5,1	AS 24 / 48,3x5,1	45			
	HRF AS 324 / 56x8,5	56,0x8,5	AS 24 / 56x8,5	60			
	HRF AS 324 / 48,3x2,8	48,3x2,8	AS 24 / 48,3x2,8	45			
	HRF AS 324 / 48,3x3,7	48,3x3,7	AS 24 / 48,3x3,7	45			
	HRF AS 324 / 48,3x7,1	48,3x7,1	AS 24 / 48,3x7,1	60			
	HRF AS 324 / 48,3x10,2	48,3x10,2	AS 24 / 48,3x10,2	60			
2 "	HRF AS 332 / 50x9	50,0x9,0	AS 32 / 50x9	50			
	HRF AS 332 / 60x6	60,0x6,0	AS 32 / 60x6	50			
	HRF AS 332 / 60x8	60,0x8,0	AS 32 / 60x8	50			
	HRF AS 332 / 60x5	60,0x5,0	AS 32 / 60x5	50			
	HRF AS 332 / 48,3x5,6	48,3x5,6	AS 32 / 48,3x5,6	50			
	HRF AS 332 / 60x10	60,0x10,0	AS 32 / 60x10	50			
	HRF AS 332 / 66x8,5	66,0x8,5	AS 32 / 66x8,5	75			
	HRF AS 332 / 60,3x2,8	60,3x2,8	AS 32 / 60,3x2,8	50			
	HRF AS 332 / 60,3x3,9	60,3x3,9	AS 32 / 60,3x3,9	50			
	HRF AS 332 / 60,3x5,5	60,3x5,5	AS 32 / 60,3x5,5	50			
	HRF AS 332 / 60,3x8,7	60,3x8,7	AS 32 / 60,3x8,7	75			
	HRF AS 332 / 60,3x11,1	60,3x11,1	AS 32 / 60,3x11,1	75			
2 1/2 "	HRF AS 340 / 65x8,5	65,0x8,5	AS 40 / 65x8,5	50			
	HRF AS 340 / 75x5	75,0x5,0	AS 40 / 75x5	50			
	HRF AS 340 / 76,1x6,3	76,1x6,3	AS 40 / 76,1x6,3	50			
	HRF AS 340 / 76,1x12,5	76,1x12,5	AS 40 / 76,1x12,5	50			
	HRF AS 340 / 73x7	73,0x7,0	AS 40 / 73x7	50			
	HRF AS 340 / 80x10	80,0x10,0	AS 40 / 80x10	90	43	HR 40	ME 40
3 "	HRF AS 348 / 90x5	90,0x5,0	AS 48 / 90x5	60			
	HRF AS 348 / 76,1x12,5	76,1x12,5	AS 48 / 76,1x12,5	60			
	HRF AS 348 / 80x10	80,0x10,0	AS 48 / 80x10	60			
	HRF AS 348 / 88,9x8,8	88,9x8,8	AS 48 / 88,9x8,8	60			
	HRF AS 348 / 88,9x12,5	88,9x12,5	AS 48 / 88,9x12,5	60			
	HRF AS 348 / 88,9x7,6	88,9x7,6	AS 48 / 88,9x7,6	60			
	HRF AS 348 / 97x12	97,0x12,0	AS 48 / 97x12	110			
	HRF AS 348 / 88,9x3,1	88,9x3,1	AS 48 / 88,9x3,1	60			
	HRF AS 348 / 88,9x5,5	88,9x5,5	AS 48 / 88,9x5,5	60			
	HRF AS 348 / 88,9x7,7	88,9x7,7	AS 48 / 88,9x7,7	110			
	HRF AS 348 / 88,9x11,1	88,9x11,1	AS 48 / 88,9x11,1	110			
	HRF AS 348 / 88,9x15,2	88,9x15,2	AS 48 / 88,9x15,2	110			



Material: ST 52

Oberfläche: gal. Verzinkt, Cr-VI frei

Surface: zinc plated, Cr-VI free

Material: AISI 316 L / 1.4401; 1.4404; 1.4571

Material: stainless steel

andere Baugrößen und Werkstoffe auf Anfrage / other sizes and materials on request

Female thread flanges

Bestell Beispiel:

Order example:

Standardpaket:

Sonderausführung / Special version:

IG-Flansch Paket:

Female thread flange parcel:

- HRF IG 316 / 39

3000PSI-Größe / O.D.
3000PSI-Part no. / O.D

IG-Adapter:

Female thread adapter:

- IG 16

Größe
Part no.

IG-Flansch Paket:

Female thread flange parcel:

- HRF IG 316 / 39-O

3000PSI-Größe / O.D /-O-Ring version
3000PSI-Part no. / O.D /-O-ring version

IG- Adapter:

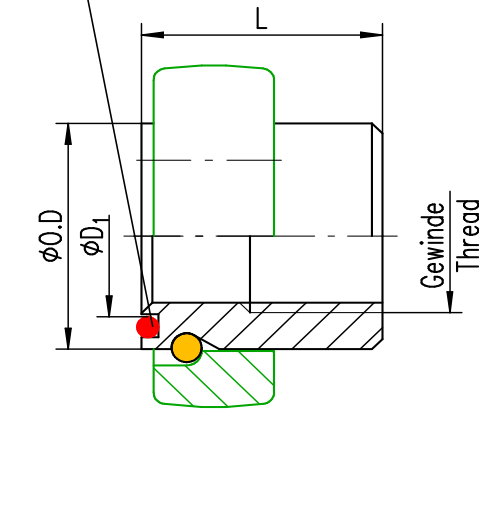
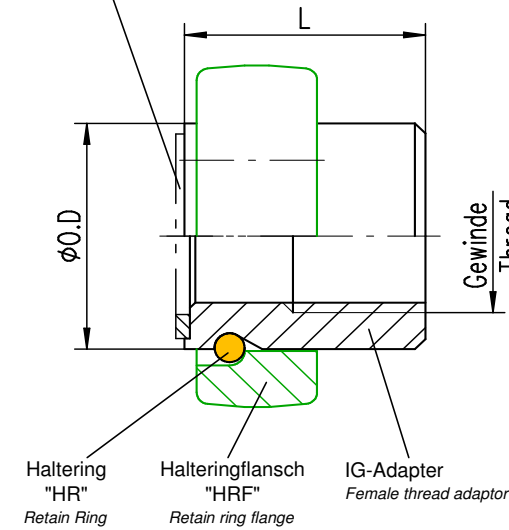
Female thread adapter:

- IG/O 16

O-Ringversion + Größe
O-ring version + Part no.

ME-Dichtring auf Anfrage
ME-Bonded seal on request

O-Ring auf Anfrage
O-ring on request



3000 und 6000 PSI

Größe Part no.	Reihe Size	IG-Flansch Paket Nr. Female thread flange Parcel no.	IG-Adapter Teile Nr. Female thread adaptor Part no.	Ø O.D	L	Gewinde / Thread M / BSP / NPT	O-Ring	Haltering HR	Metall- Elastomerdichtung
							D1xS	Retain Ring	Bonded seal 1 on request
16	1"	HRF IG 316 / 39 HRF IG 316 / 39-O	IG 16 IG/O 16	39	40	Gewindeausführung auf Anfrage Thread on request	- 28,17x3,53	HR 16	ME 16
20	1 1/4"	HRF IG 320 / 46 HRF IG 320 / 46-O	IG 20 IG/O 20	46	42		- 36,09x3,53	HR 20	ME 20
24	1 1/2"	HRF IG 324 / 56 HRF IG 324 / 56-O	IG 24 IG/O 24	56	45		- 44,04x3,53	HR 24	ME 24
32	2"	HRF IG 332 / 66 HRF IG 332 / 66-O	IG 32 IG/O 32	66	55		- 53,57x3,53	HR 32	ME 32

Material: ST 52 Oberfläche: gal. Verzinkt, Cr-VI frei
Material: AISI 316 L / 1.4401; 1.4404; 1.4571

Surface: zinc plated, Cr-VI free
Material: stainless steel

andere Baugrößen und Werkstoffe auf Anfrage / other sizes and materials on request

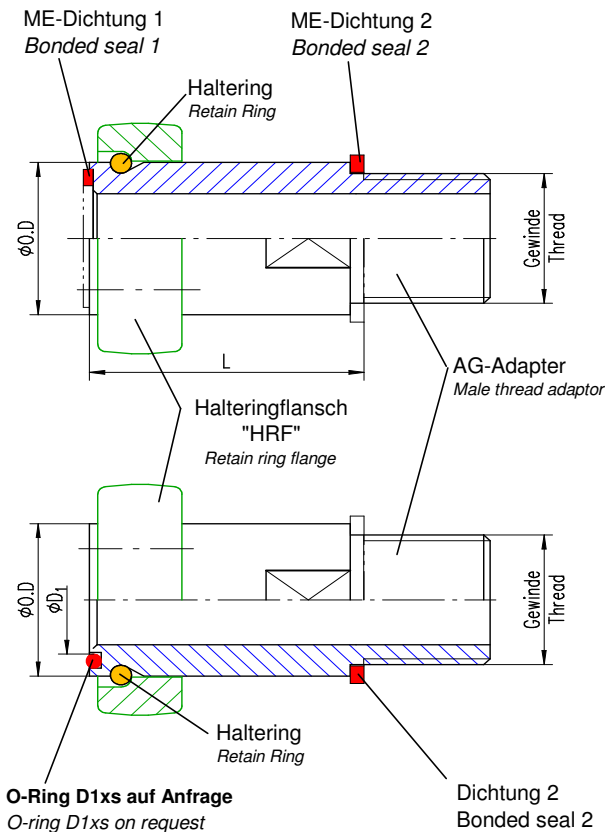
Male thread flanges

Bestell Beispiel:

Order example:

ME- Dichtung 1+2 auf Anfrage

ME-Bonded seal 1+2 on request



Standardpaket:

AG-Flansch Paket:

Male thread flange parcel:

- HRF AG 316 / 39

3000PSI-Größe / O.D
3000PSI-Part no. / O.D

AG-Adapter:

Male thread adaptor:

- AG 16

Größe
Part no.

Sonderausführung / Special version:

AG-Flansch Paket:

Male thread flange parcel:

- HRF AG 316 / 39-O

3000PSI-Größe / O.D /-O-Ring version
3000PSI-Part no. / O.D /-O-ring version

AG-Adapter:

Male thread adaptor:

- AG/O 16

O-Ringversion + Größe
O-ring version + Part no.

3000 PSI

Größe Part no.	Reihe Size	AG-Flansch Paket Nr. Male thread flange Parcel no.	AG-Adapter Teile Nr. Male thread adaptor Part no.	ø O.D	L	Gewinde / Thread M / BSP / NPT	O-Ring D1xS	Haltering HR Retain Ring	Metall-Elastomerdichtung	
									Bonded seal 1 no.	Bonded seal 2 no.
16	1"	HRF AG 316 / 39	AG 16	39	65	Gewindeausführung auf Anfrage Thread on request	-	HR 16	ME 16	ME 20 SC
		HRF AG 316 / 39-O	AG/O 16				28,17x3,53		-	
20	1 1/4"	HRF AG 320 / 46	AG 20	46	68		-	HR 20	ME 20	ME 24 SC-1 1/4"
		HRF AG 320 / 46-O	AG/O 20				36,09x3,53		-	
24	1 1/2"	HRF AG 324 / 56	AG 24	56	78		-	HR 24	ME 24	ME 24 SC-1 1/2"
		HRF AG 324 / 56-O	AG/O 24				44,04x3,53		-	
32	2"	HRF AG 332 / 66	AG 32	66	83		-	HR 32	ME 32	ME 32 SC
		HRF AG 332 / 66-O	AG/O 32				53,57x3,53		-	

Material: ST 52 Oberfläche: gal. Verzinkt, Cr-VI frei

Surface: zinc plated, Cr-VI free

Material: AISI 316 L / 1.4401; 1.4404; 1.4571

Material: stainless steel

andere Baugrößen und Werkstoffe auf Anfrage / other sizes and materials on request

T-Block / Tee-Block

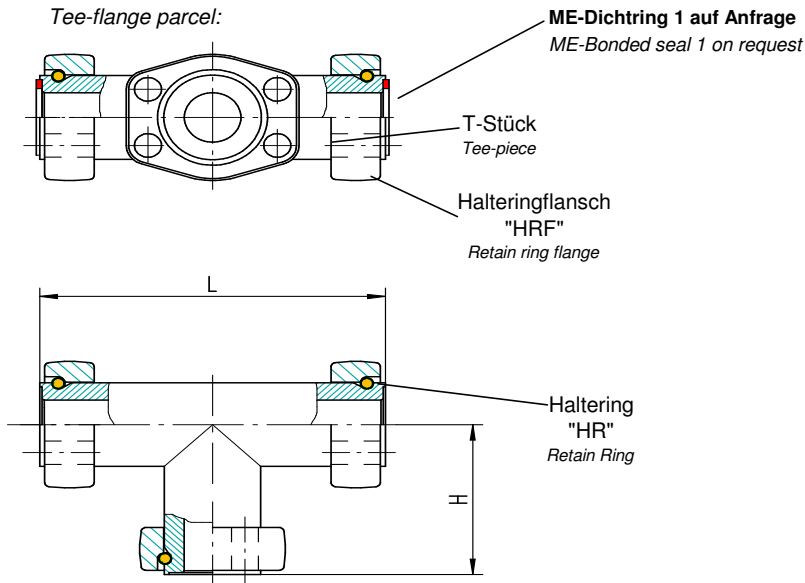
- T-Block

Bestell Beispiel:

Order example:

T-Flansche Paket: (auf Anfrage)

Tee-flange parcel:



T-Flansch Paket / Tee-flange parcel

- HRF T-Flansch 16

Flansch Paket + Größe
Flange parcel + Part no.

T-Stück / Tee-piece

- T-Stück 16

Teile Nr + Größe
Part no.

3000 PSI

Reihe Size	Zwischen- größe Outlet	T-Flansch Paket Nr. Tee-flange parcel no.	T-Stück Teile Nr. Tee-piece part no.	L	H	Haltering HR Retain Ring	Metall- Elastomerdichtung ME Bonded seal 1 on request
1 "	auf Anfrage on request	HRF T-Flansch 16	T-Stück 16	140	70	HR 16	ME 16
1 1/4 "		HRF T-Flansch 20	T-Stück 20	160	80	HR 20	ME 20
1 1/2 "		HRF T-Flansch 24	T-Stück 24	180	90	HR 24	ME 24
2 "		HRF T-Flansch 32	T-Stück 32	220	110	HR 32	ME 32
2 1/2 "		HRF T-Flansch 40	T-Stück 40	260	130	HR 40	ME 40
3 "		HRF T-Flansch 48	T-Stück 48	320	160	HR 48	ME 48

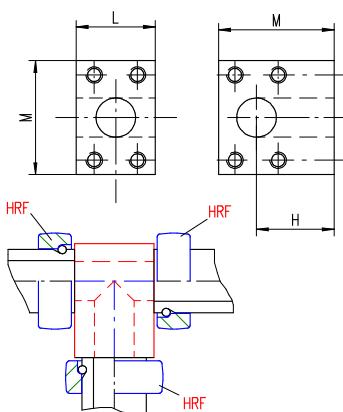
T-Block: (auf Anfrage)

Tee-Block

Bestell Beispiel:

Order example:

- T-Block 316



3000 PSI

Reihe Size	Zwischen- größe Outlet	T-Block Teile Nr. Tee-Block Part no.	H	L	M
1 "	auf Anfrage on request	T-Block 316	48	47	70
1 1/4 "		T-Block 320	58	55	80
1 1/2 "		T-Block 324	68	59	90
2 "		T-Block 332	78	64	100
2 1/2 "		T-Block 340	88	65	110
3 "		T-Block 348	110	80	135

Material: ST 52 Oberfläche: gal. Verzinkt, Cr-VI frei
Material: AISI 316 L / 1.4401; 1.4404; 1.4571

Surface: zinc plated, Cr-VI free
Material: stainless steel

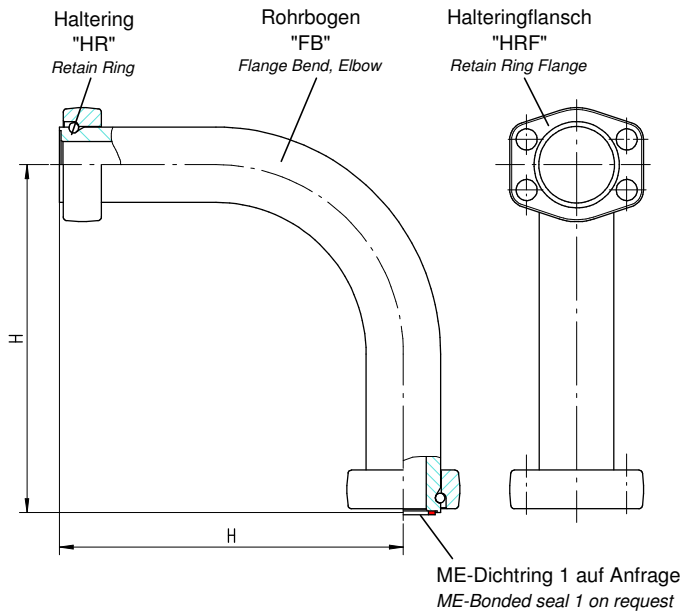
andere Baugrößen und Werkstoffe auf Anfrage / other sizes and materials on request

Flanschpaket, Rohrbogen: (auf Anfrage)

Flange parcel, Flange Bend, Elbow:

Bestell Beispiel:

Order example:



Flanschpaket, Rohrbogen:

Flange parcel, Flange Bend, Elbow:

- HRF FB- 16

↓
Flanschpaket + Größe
Flanschparcel + Part no.

Rohrbogen:

Flange Bend, Elbow:

- FB- 16

↓
Teile Nr. + Größe
Part no.

3000 PSI

Reihe Rohr Size Tube	Flanschpaket Rohrbogen Flange parcel, Flange bend- elbow	Rohrbogen Teile Nr. Flange bend, elbow Part no.	H	Biege- radius Bending Radius	Haltinger HR Retain Ring	Metall- Elastomerdichtung ME Bonded Seal 1 on request
1 " Ø39x7,5	HRF FB 16	FB 16	180	98	HR 16	ME 16
1 1/4 " Ø46x8	HRF FB 20	FB 20	190	96	HR 20	ME 20
1 1/2 " Ø56x8,5	HRF FB 24	FB 24	240	116	HR 24	ME 24
2 " Ø66x8,5	HRF FB 32	FB 32	275	173	HR 32	ME 32
2 1/2 " Ø80x10	HRF FB 40	FB 40	450	228	HR 40	ME 40
3 " Ø97x12	HRF FB 48	FB 48	540	283	HR 48	ME 48

Winkel-Block: (auf Anfrage)

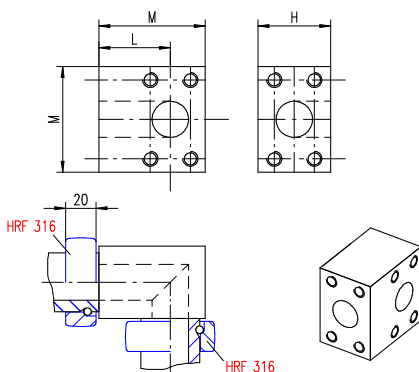
Elbow-Block

Bestell Beispiel:

Order example:

- EB 316

↓
Teile Nr



3000 PSI

Reihe Size	Winkelblock Teile Nr. Flares size	H	L	M
1 "	EB 316	48	47	70
1 1/4 "	EB 320	58	55	80
1 1/2 "	EB 324	68	59	90
2 "	EB 332	78	64	100
2 1/2 "	EB 340	88	65	110
3 "	EB 348	110	80	135

Material: ST 52

Oberfläche: gal. Verzinkt, Cr-VI frei

Surface: zinc plated, Cr-VI free

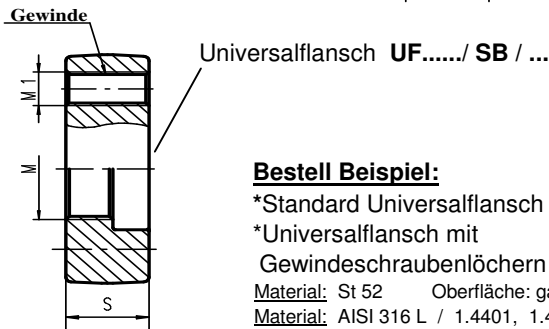
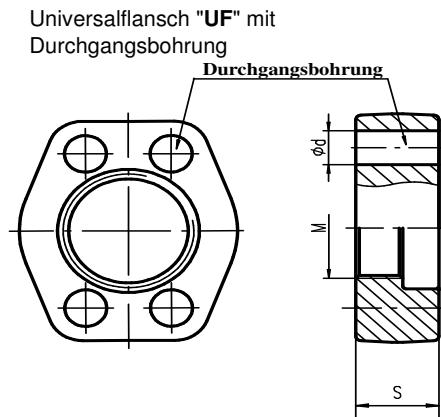
Material: AISI 316 L / 1.4401; 1.4404; 1.4571

Material: stainless steel

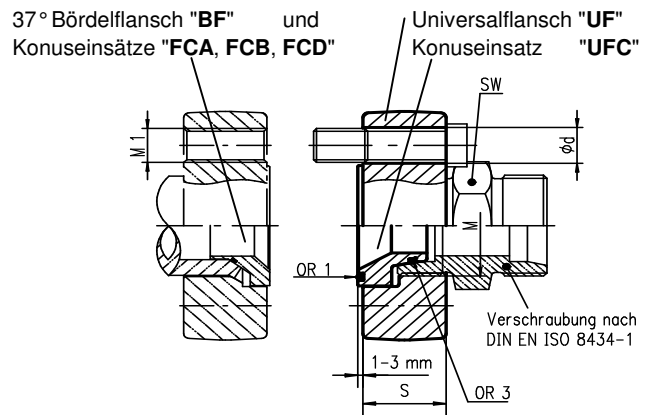
andere Baugrößen und Werkstoffe auf Anfrage / other sizes and materials on request

Universal flanges and cones

Standardflansch:



Kombinationsmöglichkeit mit:



Anstelle von geraden Verschraubungen können auch Winkel, T- oder Kreuzverschraubungen eingesetzt werden!

Wir empfehlen Verschraubungen nach **DIN EN ISO 8434-1** (alt DIN 2353) zu verwenden.

Bestell Beispiel:

*Standard Universalfansch -> **UF 312/25/ M36x2**

*Universalfansch mit Gewindeschraubenlöchern -> **UF 312/25/ SB / M36x2**

Material: St 52 Oberfläche: gal. Verzinkt, Cr-VI frei

Material: AISI 316 L / 1.4401, 1.4404, 1.4571

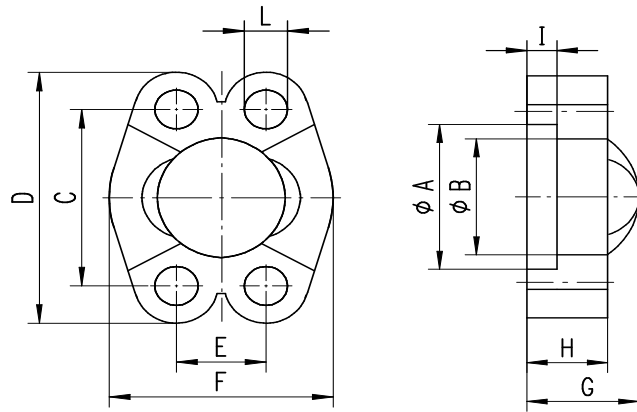
Material and surface: stainless steel, zinc plated, Cr-VI free

Baureihe 3000 PSI

RohrØ Size	Flansch UF	M	SW max.	Ød	M1	S	A	AA	B	BB	Konus UFC O-Ring 1 + 3	O-Ring 1 Stirnseite	O-Ring 3 Konusseite
1/2"	308/16	M24x1,5	28	9	M8	20	17,5	46	38,1	54	08/16	18,64x3,53	12,0x2,0
	308/18	M26x1,5									08/18		14,0x2,0
3/4"	312/20	M30x2	36	11	M10	20	22,2	52	47,6	66	12/20	25x3,53	16,0x2,0
	312/22										12/22		18,0x2,0
	312/25	M36x2									12/25		21,0x2,0
	312/28										12/28		24,0x2,0
1"	316/25	M36x2	42	11	M10	22	26,2	59	52,4	70	16/25	32,93x3,53	21,0x2,0
	316/28										16/28		24,0x2,0
	316/30	M42x2									16/30		25,3x2,4
1 1/4"	320/30	M42x2	48	11	M10	22	30,2	73	58,7	79	20/30	37,69x3,53	25,3x2,4
	320/35	M45x2									20/35		30,3x2,4
1 1/2"	324/38	M52x2	60	13,5	M12	25	35,7	83	69,9	94	24/38	47,22x3,53	33x2,5
	324/42										24/42		37,6x2,4

andere Baugrößen und Werkstoffe auf Anfrage / other sizes and materials on request

SAE -flange clamp



3000 PSI - SAE J 518 C, ISO 6162-1

maximaler Betriebsdruck kg/cm ²	S.A.E Baugröße	Typ	Abmessungen dimensions									
			A	B	C	D	E	F	G	H	I	L
maximum working pressure kg/cm ²	nominal flange size, in	type										
345	1/2"	VF-308	31,00	24,3	38,10	54	17,5	46,00	19	13	6,2	8,5
345	3/4"	VF-312	38,9	32,2	47,6	66	22,2	52,00	22	14	6,2	10,5
345	1"	VF-316	45,3	38,5	52,4	70	26,2	59,00	24	16	7,5	10,5
276	1 1/4"	VF-320	51,6	43,7	58,7	79	30,2	73,00	22	16	7,5	12,0
207	1 1/2"	VF-324	61,1	50,80	69,9	94	35,7	83,00	25	16	7,5	13,5
207	2"	VF-332	72,3	62,8	77,8	102	42,9	97,00	26	16	9	13,5
172	2 1/2"	VF-340	84,90	74,90	88,90	114	50,80	109,00	38	19	9	13,5
138	3"	VF-348	102,40	90,90	106,40	135	61,90	131,00	41	22	9	17
34	3 1/2"	VF-356	115,10	102,40	120,70	152	69,9	140,00	28	22	10,7	17,0
34	4"	VF-364	127,80	115,00	130,20	162	77,8	152,00	35	25	10,7	17,0
34	5"	VF-380	153,20	140,50	152,40	184	92,1	181,00	41	28	10,7	17,0

Material: ST 52

Oberfläche: gal. Verzinkt, Cr-VI frei

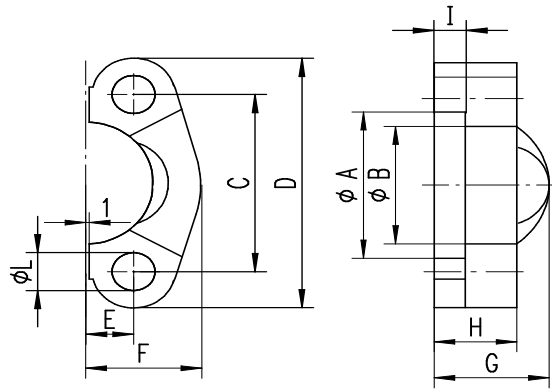
Surface: zinc plated, Cr-VI free

Material: AISI 316 L / 1.4401; 1.4404; 1.4571

Surface: stainless steel

andere Baugrößen und Werkstoffe auf Anfrage / other sizes and materials on request

SAE -split flange halves



3000 PSI - SAE J 518 C, ISO 6162-1

maximaler Betriebsdruck kg/cm ²	S.A.E Baugröße	Typ	Abmessungen dimensions									
			A	B	C	D	E	F	G	H	I	L
maximum working pressure kg/cm ²	nominal flange size, in	type										
345	1/2"	FH-308	31,00	24,3	38,10	54	8,75	23	19	13	6,2	8,5
345	3/4"	FH-312	38,9	32,2	47,6	66	11,1	26	22	14	6,2	10,5
345	1"	FH-316	45,3	38,5	52,4	70	13,1	29,5	24	16	7,5	10,5
276	1 1/4"	FH-320	51,6	43,7	58,7	79	15,1	36,5	22	16	7,5	12,0
207	1 1/2"	FH-324	61,1	50,8	69,9	94	17,85	41,5	25	16	7,5	13,5
207	2"	FH-332	72,3	62,8	77,8	102	21,45	48,5	26	16	9	13,5
172	2 1/2"	FH-340	84,9	74,9	88,90	114	25,4	54,5	38	19	9	13,5
138	3"	FH-348	102,40	90,9	106,40	135	30,95	65,5	41	22	9	17,0
34	3 1/2"	FH-356	115,10	102,40	120,70	152	34,95	70	28	22	10,7	17,0
34	4"	FH-364	127,80	115,00	130,20	162	38,9	76,0	35	25	10,7	17,0
34	5"	FH-380	153,20	140,50	152,40	184	46,05	90,5	41	28	10,7	17,0

Material: ST 52

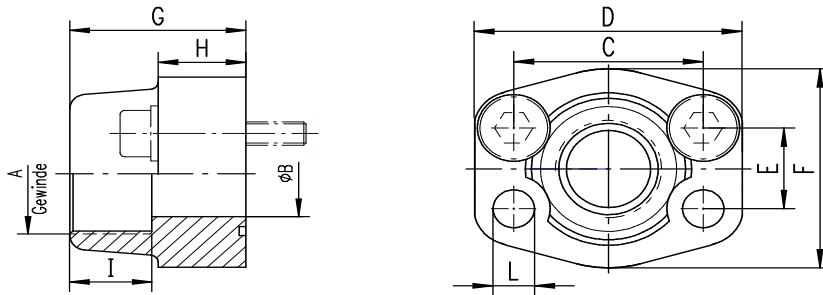
Oberfläche: gal. Verzinkt, Cr-VI frei

Surface: zinc plated, Cr-VI free

Material: AISI 316 L / 1.4401; 1.4404; 1.4571

Surface: stainless steel

andere Baugrößen und Werkstoffe auf Anfrage / other sizes and materials on request



3000 PSI - SAE J 518 C, ISO 6162-1

maximaler Betriebsdruck kg/cm ²	S.A.E Baugröße	Typ	Abmessungen dimensions									
maximum working pressure kg/cm ²	nominal flange size, in	type	A	B	C	D	E	F	G	H	I	L
345	1/2"	ESF-308	R 1/2"	13	38,10	54	17,5	46	36	16	19	9,0
345	1/2"	ESF-308x3/8	R 3/8"	13	38,10	54	17,5	46	36	16	19	9,0
345	3/4"	ESF-312	R 3/4"	19	47,6	66	22,2	52	36	18	19	11,0
345	3/4"	ESF-312x1/2"	R 1/2"	13	47,6	66	22,2	52	36	18	19	11,0
345	1"	ESF-316	R 1"	25	52,4	70	26,2	59	38	18	22	11,0
345	1"	ESF-316x3/4"	R 3/4"	19	52,4	70	26,2	59	35	21	19	11,0
345	1"	ESF-316x1/2"	R 1/2"	13	52,40	70	26,2	59	38	18	22	11,0
276	1 1/4"	ESF-320	R1 1/4"	32	58,70	79	30,20	73	41	21	22	11,5
276	1 1/4"	ESF-320x1"	R 1"	25	58,70	79	30,2	73	42	25	22	11,5
276	1 1/4"	ESF-320x3/4"	R 3/4"	19	58,70	79	30,2	73	41	21	22	11,5
207	1 1/2"	ESF-324	R1 1/2"	38	69,90	94	35,7	83	45	25	24	13,5

Material: ST 52

Oberfläche: gal. Verzinkt, Cr-VI frei

Surface: zinc plated, Cr-VI free

Material: AISI 316 L / 1.4401; 1.4404; 1.4571

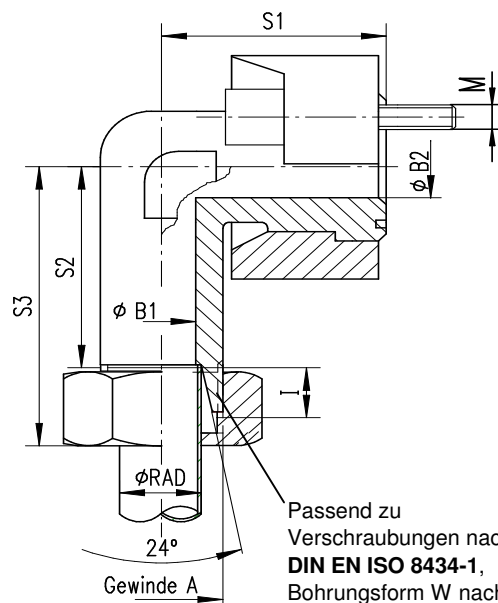
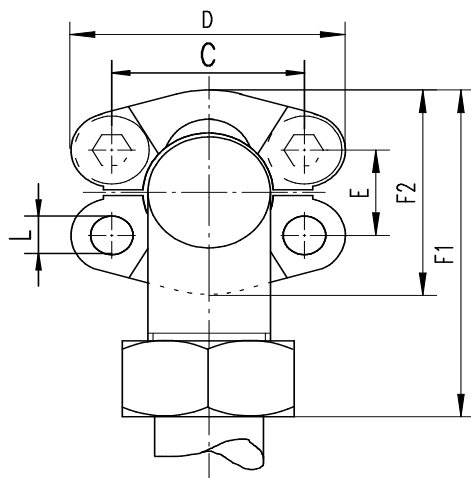
Surface: stainless steel

andere Baugrößen und Werkstoffe auf Anfrage / other sizes and materials on request

SAE-Flanschadaptor 90°- geschmiedet - 3000 PSI

-FA

SAE -flange adaptor 90° -forged



3000 PSI - SAE J 518 C, ISO 6162-1

maximaler Betriebsdruck kg/cm ²	S.A.E Baugröße	Typ	Abmessungen dimensions												
maximum working pressure kg/cm ²	nominal flange size, in	type	A	B1	B2	C	D	E	F1	F2	I	L	S1	S2	S3
315	1/2"	FA-308/L15	M22x1,5	12	11	38,10	54	17,50	66,8	46	7	8,5	39	29	44
350	1/2"	FA-308/S16	M24x1,5	12	11	38,10	54	17,50	70,8	46	8,5	8,5	39	29,5	48
315	3/4"	FA-312/L18	M26x1,5	15	19	47,6	66	22,20	73,9	52	7,5	10,5	42	31,5	48
160	3/4"	FA-312/L22	M30x2	19	19	47,6	66	22,20	75,9	52	7,5	10,5	42	33,5	50
350	3/4"	FA-312/S20	M30x2	16	19	47,6	66	22,20	79,9	52	10,5	10,5	42	32,5	54
350	3/4"	FA-312/S25	M36x2	17	19	47,6	66	22,20	82,9	52	12	10,5	42	33	57
160	1"	FA-316/L28	M36x2	24	25	52,4	70,00	26,20	82,2	59	7,5	10,5	45	36,5	53
350	1"	FA-316/S25	M36x2	20	25	52,4	70,00	26,20	91,2	59	12	10,5	45	38	62
350	1"	FA-316/S30	M42x2	24	25	52,4	70,00	26,20	92,2	59	13,5	10,5	45	36,5	63
160	1 1/4"	FA-320/L35	M45x2	30	27	58,7	79,00	30,20	104,3	73	10,5	* 1	50	46,5	68
280	1 1/4"	FA-320/S25	M36x2	20	27	58,7	79,00	30,20	103,3	73	12,0	* 1	50	43,0	67
280	1 1/4"	FA-320/S30	M42x2	25	27	58,7	79,00	30,20	106,3	73	13,5	* 1	50	43,5	70
280	1 1/4"	FA-320/S38	M52x2	28	27	58,7	79,00	30,20	110,3	73	16,0	* 1	50	43,0	74
160	1 1/2"	FA-324/L42	M52x2	36	36	69,9	94,00	35,70	118,2	83	11,0	13,5	76	56,0	77
210	1 1/2"	FA-324/S38	M52x2	32	36	69,9	94,00	35,70	128,2	83	16,0	13,5	76	56,0	87

* 1 Schraubenbohrung 10,5 oder 12,5

Material: ST 52

Oberfläche: gal. Verzinkt, Cr-VI frei

Surface: zinc plated, Cr-VI free

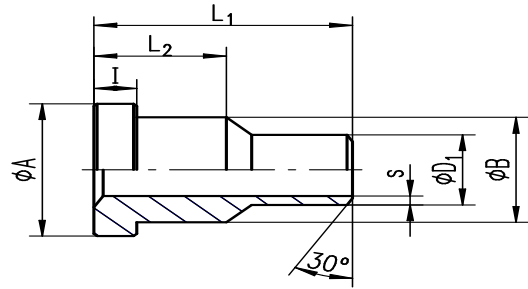
Material: AISI 316 L / 1.4401; 1.4404; 1.4571

Surface: stainless steel

andere Baugrößen und Werkstoffe auf Anfrage / other sizes and materials on request

SAE welding-stud

Anschweißbund ohne O-Ringnut für SAE Flansche
 SAE welding-stud without O-ring groove for SAE flanges



3000 PSI-SAE J 518 C, ISO 6162-1

maximaler Betriebsdruck kg/cm ²	S.A.E Baugröße	Typ	Abmessungen dimensions						
maximum working pressure kg/cm ²	nominal flange size, in	type	Ø Rohr x s	Ø D1	A	B	I	L1	L2
345	1/2"	AS-3001	16 x 2	16,0	30,2	24,0	6,8	41,0	13,0
			20 x 2,5	20,0					
345	3/4"	AS-3002	25 x 3	25,0	38,1	31,5	6,8	50,0	14,0
345	1"	AS-3003	25 x 3	25,0	44,4	38,0	8,0	50,0	14,0
			30 x 3	30,0					
			30 x 4	38,0					
			38 x 4	38,0					
276	1 1/4"	AS-3004	25 x 3	25,0	50,8	43,0	8,0	55,0	14,0
			30 x 3	30,0					
			38 x 3	38,0					
			38 x 4	38,0					
207	1 1/2"	AS-3005	38 x 4	38,0	60,3	50,0	8,0	57,0	16,0
			42 x 3	42,0					
			42 x 5	45,0					
			50 x 6	50,0					
207	2"	AS-3006	55 x 5	55,0	71,4	62,0	9,6	57,0	16,0
172	2 1/2"	AS-3007	65 x 6	65,0	84,1	74,0	9,6	58,0	18,0
			70 x 7,5	70,0					
138	3"	AS-3008	80 x 6	80,0	101,6	90,0	9,6	58,0	19,0
34	3 1/2"	AS-3009	100 x 6	100,0	114,3	102,0	11,3	60,0	22,0
34	4"	AS-3010	110 x 6	110,0	127,0	114,0	11,3	60,0	25,0
34	5"	AS-3011	133 x 6,5	133,0	152,4	140,0	11,3	60,0	28,0

Material: St 52 Oberfläche: gal. Verzinkt, Cr-VI frei

Material: AISI 316 L / 1.4401, 1.4404, 1.4571

Material and surface: stainless steel, zinc plated, Cr-VI free

andere Baugrößen und Werkstoffe auf Anfrage / other sizes and materials on request

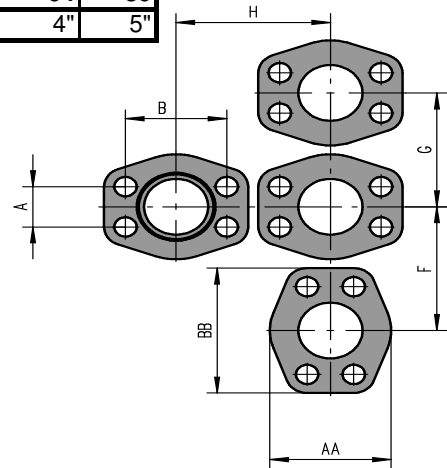
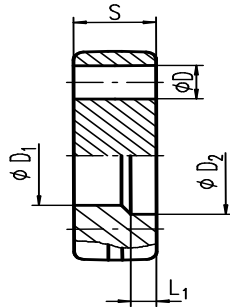
Technische Informationen 6000PSI / technical information:

Flansch Größentabelle:

08	12	16	20	24	32	40	48	56	60	64	80
1/2"	3/4"	1"	1 1/4"	1 1/2"	2"	2 1/2"	3"	3 1/2"	3 3/4"	4"	5"

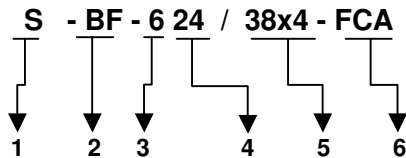
Maximaler Betriebsdruck in bar:

Flanschgröße		Baureihe
Größe	Reihe	6000 PSI
Part No	size	bar
08	1/2"	420
12	3/4"	420
16	1"	420
20	1 1/4"	420
24	1 1/2"	420
32	2"	420
40	2 1/2"	420
48	3"	420



Bestellangaben / Order details:

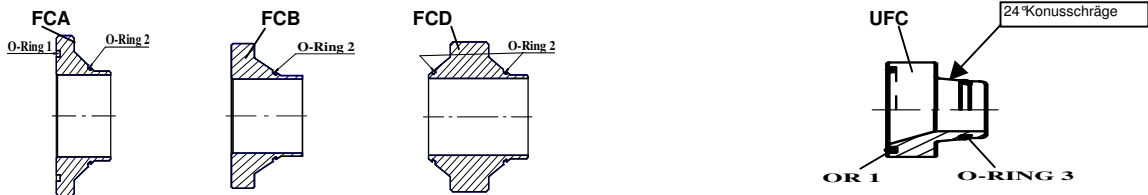
Die Bestellnummern für komplette CON-LOC® Flansche setzen sich folgendermaßen zusammen:
How to order:

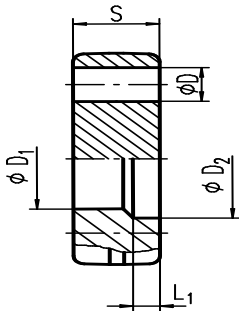


- 1- **Material / Material:**
S: Stahl / Steel C: Edelstahl / Stainless steel
- 2- **Flanschtipe / Flare type:**
"BF" 37°-Bördelflansch mit Schraubenlöchern als Durchgangsbohrung
- 3- **PSI-Reihe / Series:**
hier 6000 PSI
- 4- **Flanschgröße / Flares size:**
24 steht für Reihe / Size -> 1 1/2"
- 5- **Rohrgröße / Tube size:** hier Rohr Ø38x4
- 6- **Konuseinsatz / Cone type:**
hier, Typ FCA, 37° Konuseinsatz mit beidseitigem O-Ring

Bezeichnung Flanschtypen	Flanscherklärung	Bezeichnung Konuseinsätze:	Stützhülse
BF	37°-Bördelflansch: Schraubenlöcher als Durchgangsbohrung	FCA / FCB / FCD	SF
BF..-IG	37°-Bördelflansch: Schraubenlöcher als Gewindelöcher / Female threads		
FL	37°-Niederdruckflansch: Schraubenlöcher als Durchgangsbohrung	FCA 1../ FCB 1..	-
HRF	Halteringflansch	-	-
UF	Universalflansch: Schraubenlöcher als Durchgangsbohrung	UFC	-
UF.../ SB	Universalflansch: Schraubenlöcher als Gewindelöcher / Female threads		

O-Ringsituationen:





Bestell Beispiel:

- * Standard Bördelflansch -> **BF 608**
- * Bördelflansch mit Innengewinde -> **BF 608-IG**

6000 PSI - SAE J 518 C, ISO 6162-2

Flansch BF	Size/Rohr Ø	A	AA	B	BB	D	S	F	G	H	M1
608	1/2"	18,2	48	40,5	56	Ø9	20	56	53	59	M8
612	3/4"	23,8	60	50,8	71	Ø11	23	70	66	75	M10
616	1"	27,8	70	57,2	81	Ø13,5	25	80	75	84	M12
620	1 1/4"	31,7	78	66,7	95	Ø15	30	90	83	99	M14
624	1 1/2"	36,5	95	79,4	113	Ø17,5	33	108	101	116	M16
632	2"	44,5	114	96,8	133	Ø22	38	128	120	137	M20

Sonderausführungen

Flansch BF	Size/Rohr Ø	A	AA	B	BB	D	S	F	G	H	M1
620 / 42	1 1/4"	31,7	78	66,7	96	Ø15	30	90	83	99	M14
620 / 43		31,7	78	66,7	95	Ø15	30	90	83	99	M14
620 SA 54		31,7	78	66,7	96	Ø15	30	90	83	99	M14

Ø D1	Ø D2	L1
42,4	-	8,8
43,4	-	-
-	54,1	8,5

Material: ST 52

Oberfläche: gal. Verzinkt, Cr-VI frei

Surface: zinc plated, Cr-VI free

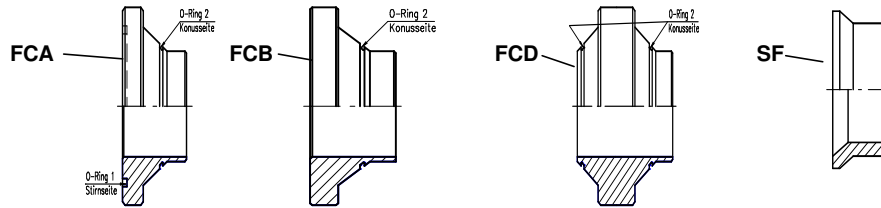
Material: AISI 316 L / 1.4401; 1.4404; 1.4571

Surface: stainless steel

andere Baugrößen und Werkstoffe auf Anfrage / other sizes and materials on request

CON-LOC® 37° Cones and accessories

Konuseinsatz:



6000 PSI - SAE J 518 C, ISO 6162-2

Flansch	Konuseinsatz	FCA		Konuseinsatz FCB		Konuseinsatz FCD		Stützhülse SF
		O-Ring 1+2	O-Ring 2	O-Ring 2	O-Ring 2(2x)			
BF - 608 1/2"	FCA 08/25x2,5	18,64x3,53	FCB 08/25x2,5	20x1,0	FCD 08/25x2,5	20x1,0	keine Stützhülse	
		20x1,0					keine Stützhülse	
	FCA 08/25x3	18,64x3,53	FCB 08/25x3	20x1,0	FCD 08/25x3	20x1,0	keine Stützhülse	
BF - 612 3/4"	FCA 12/25x3	25,00x3,53	FCB 12/25x3	20x1,0	FCD 12/25x3	20x1,0	SF 12/25	
		20x1,0					keine Stützhülse	
	FCA 12/30x3	25,00x3,53	FCB 12/30x3	23x1,0	FCD 12/30x3	23x1,0	keine Stützhülse	
BF - 616 1"	FCA 16/30x3	32,93x3,53	FCB 16/30x3	23,00x1,00	FCD 16/30x3	23,00x1,00	SF 16/30	
		23,00x1,00					keine Stützhülse	
	FCA 16/38x4	32,93x3,53	FCB 16/38x4	30,00x1,00	FCD 16/38x4	30,00x1,00	keine Stützhülse	
	FCA 16/38x5	32,93x3,53	FCB 16/38x5	28,00x1,00	FCD 16/38x5	28,00x1,00	keine Stützhülse	
		28,00x1,00					keine Stützhülse	
BF -620 1 1/4"	FCA 20/38x4	37,69x3,53	FCB 20/38x4	30,00x1,00	FCD 20/38x4	30,00x1,00	keine Stützhülse	
		30,00x1,00					keine Stützhülse	
	FCA 20/38x5	37,69x3,53	FCB 20/38x5	28,00x1,00	FCD 20/38x5	28,00x1,00	keine Stützhülse	
BF - 624 1 1/2"	FCA 24/38x4	47,22x3,53	FCB 24/38x4	30,00x1,00	FCD 24/38x4	30,00x1,00	SF 24/38	
		30,00x1,00					SF 24/38	
	FCA 24/38x5	47,22x3,53	FCB 24/38x5	28,00x1,00	FCD 24/38x5	28,00x1,00	keine Stützhülse	
		28,00x1,00					keine Stützhülse	
BF - 632 2"	FCA 24/50x5	47,22x3,53	FCB 24/50x5	41,00x1,78	FCD 24/50x5	41,00x1,78	keine Stützhülse	
		41,00x1,78					keine Stützhülse	
	FCA 32/50x5	56,74x3,53	FCB 32/50x5	39,45x1,78	FCD 32/50x5	39,45x1,78	SF 32/50	
		39,45x1,78					keine Stützhülse	
	FCA 32/60x5	56,74x3,53	FCB 32/60x5	50,00x1,80	FCD 32/60x5	50,00x1,80	keine Stützhülse	
50,00x1,80		keine Stützhülse						
56,74x3,53		FCB 32/60x6					47,37x1,78	FCD 32/60x6
FCA 32/60,3x3,9	56,74x3,53	FCB 32/60,3x3,9	52x2,0	FCD 32/60,3x3,9	52x2,0	keine Stützhülse		
	52x2,0					keine Stützhülse		

Sonderausführung / Special edition

Flansch	Konuseinsatz	FCA		Konuseinsatz FCB		Konuseinsatz FCD		Stützhülse SF
		O-Ring 1+2	O-Ring 2	O-Ring 2	O-Ring 2(2x)			
BF -620 / 42 1 1/4"	FCA 20/42x4	37,69x3,53	FCB 20/42x4	34x1,0	FCD 20/42x4	34x1,0	keine Stützhülse	
		34x1,0					SF 20/38	
BF -620 / 43	FCA 20/43x5,5	37,69x3,53	FCB 20/43x5,5	34x1,0	-	-	-	
		34x1,0					-	
BF -620 SA 54 1 1/4"	-	-	FCB 20/38x4-SA	30,00x1,00	-	-	SF 20/38	
			FCB 20/38x5-SA	28,00x1,00			SF 20/38	
BF -624 1 1/2"	-	-	FCB 24/43x5,5	34x1	-	-	SF 24/43	

Material: St 52 Oberfläche: gal. Verzinkt, Cr-VI-frei

Material: AISI 316 L / 1.4401; 1.4404; 1.4571

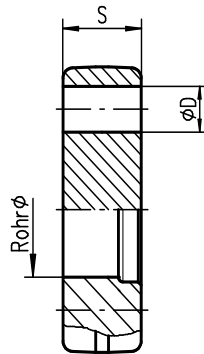
Surface: zinc plated, Cr-VI-free

Material: stainless steel

andere Baugrößen und Werkstoffe auf Anfrage / other sizes and materials on request

Retain ring flanges

Halteringflansch: "HRF"



6000 PSI - SAE J 518 C, ISO 6162-2

Flansch HRF	Size/Rohr Ø	A	AA	B	BB	D	S	F	G	H
HRF 616	1" Ø39x7,5	27,8	70	57,2	81	Ø13,5	25	80	75	84
HRF 620	1 1/4" Ø46x8	31,7	78	66,7	95	Ø15	30	90	83	99
HRF 624	1 1/2" Ø56x8,5	36,5	95	79,4	113	Ø17,5	35	108	101	116
HRF 632	2" Ø66x8,5	44,5	114	96,8	133	Ø21,5	38	128	120	137

Retain Ring	
pipe size	D x S
1" 39x7,5	44x5
1 1/4" 46x8	51x5
1 1/2" 56x8,5	61x5
2" 66x8,5	71x5

Material: ST 52 Oberfläche: gal. Verzinkt, Cr-VI frei

Material: zinc plated, Cr-VI free

Material: AISI 316 L / 1.4401; 1.4404; 1.4571

Surface: stainless steel

andere Baugrößen und Werkstoffe auf Anfrage / other sizes and materials on request

Haltering - Anschweißflansche

-HRF AS

Retain ring - flange for welding

Bestell Beispiel:

Order example:

Anschweißflansch Paket:

Flange for welding parcel:

- HRF AS 616 / 25x3

Flanschgröße / Rohrgröße
Flares flange size / Tube size

Anschweißstutzen:

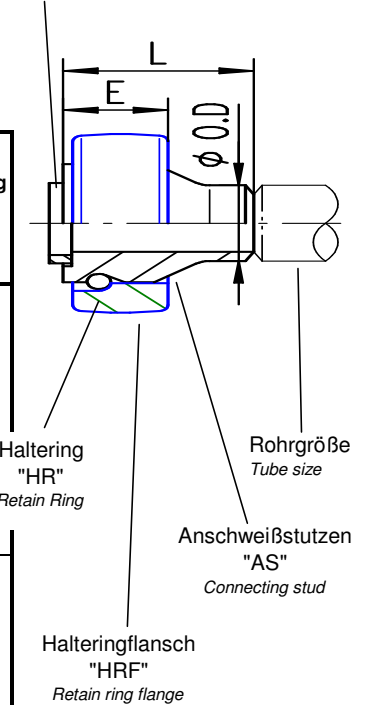
Welding connecting stud:

- AS 16 / 25x3

Größe / Rohrgröße
Part no. / Tube size

Flanschpaket / Flange parcel:

ME-Dichtring auf Anfrage
ME-Bonded seal 1 on request



6000 PSI

Reihe Size	Flanschpaket Nr. Flange parcel no.	Rohrgröße O.D x S Tube size	Anschweißstutzen Teile Nr. Connecting stud Part no.	L	E	Haltering HR Retain Ring	Metall- Elastomerdichtung auf Anfrage Bonded seal 1 on request
1 "	HRF AS 616 / 25x3	25,0x3,0	AS 16 / 25x3	40	27	HR 16	ME 16
	HRF AS 616 / 30x4	30,0x4,0	AS 16 / 30x4	40			
	HRF AS 616 / 38x5	38,0x5,0	AS 16 / 38x5	40			
	HRF AS 616 / 38x7	38,0x7,0	AS 16 / 38x7	40			
	HRF AS 616 / 38x4	38,0x4,0	AS 16 / 38x4	40			
	HRF AS 616 / 33,4x4,6	33,4x4,6	AS 16 / 33,4x4,6	40			
	HRF AS 616 / 39x7,5	39,0x7,5	AS 16 / 39x7,5	50			
	HRF AS 616 / 33,4x2,8	33,4x2,8	AS 16 / 33,4x2,8	40			
	HRF AS 616 / 33,4x3,4	33,4x3,4	AS 16 / 33,4x3,4	40			
	HRF AS 616 / 33,4x6,5	33,4x6,5	AS 16 / 33,4x6,5	50			
HRF AS 616 / 33,4x9,1	33,4x9,1	AS 16 / 33,4x9,1	50				
1 1/4 "	HRF AS 620 / 30x4	30,0x4,0	AS 20 / 30x4	40	33	HR 20	ME 20
	HRF AS 620 / 38x5	38,0x5,0	AS 20 / 38x5	40			
	HRF AS 620 / 42x6	42,0x6,0	AS 20 / 42x6	40			
	HRF AS 620 / 46x7	46,0x7,0	AS 20 / 46x7	50			
	HRF AS 620 / 42x4	42,0x4,0	AS 20 / 42x4	40			
	HRF AS 620 / 42,2x4,9	42,2x4,9	AS 20 / 42,2x4,9	40			
	HRF AS 620 / 46x8	46,0x8,0	AS 20 / 46x8	55			
	HRF AS 620 / 42,2x2,7	42,2x2,7	AS 20 / 42,2x2,7	40			
	HRF AS 620 / 42,2x3,6	42,2x3,6	AS 20 / 42,2x3,6	40			
	HRF AS 620 / 42,2x6,4	42,2x6,4	AS 20 / 42,2x6,4	50			
HRF AS 620 / 42,2x9,7	42,2x9,7	AS 20 / 42,2x9,7	50				
1 1/2 "	HRF AS 624 / 39x5	39,0x5,0	AS 24 / 39x5	45	38	HR 24	ME 24
	HRF AS 624 / 50x6	50,0x6,0	AS 24 / 50x6	45			
	HRF AS 624 / 50x9	50,0x9,0	AS 24 / 50x9	45			
	HRF AS 624 / 50x5	50,0x5,0	AS 24 / 50x5	45			
	HRF AS 624 / 48,3x5,1	48,3x5,1	AS 24 / 48,3x5,1	45			
	HRF AS 624 / 56x8,5	56,0x8,5	AS 24 / 56x8,5	60			
	HRF AS 624 / 48,3x2,8	48,3x2,8	AS 24 / 48,3x2,8	45			
	HRF AS 624 / 48,3x3,7	48,3x3,7	AS 24 / 48,3x3,7	45			
	HRF AS 624 / 48,3x7,1	48,3x7,1	AS 24 / 48,3x7,1	60			
	HRF AS 624 / 48,3x10,2	48,3x10,2	AS 24 / 48,3x10,2	60			
2 "	HRF AS 632 / 50x9	50,0x9,0	AS 32 / 50x9	50	43	HR 32	ME 32
	HRF AS 632 / 60x6	60,0x6,0	AS 32 / 60x6	50			
	HRF AS 632 / 60x8	60,0x8,0	AS 32 / 60x8	50			
	HRF AS 632 / 60x5	60,0x5,0	AS 32 / 60x5	50			
	HRF AS 632 / 48,3x5,6	48,3x5,6	AS 32 / 48,3x5,6	50			
	HRF AS 632 / 60x10	60,0x10,0	AS 32 / 60x10	50			
	HRF AS 632 / 66x8,5	66,0x8,5	AS 32 / 66x8,5	75			
	HRF AS 632 / 60,3x2,8	60,3x2,8	AS 32 / 60,3x2,8	50			
	HRF AS 632 / 60,3x3,9	60,3x3,9	AS 32 / 60,3x3,9	50			
	HRF AS 632 / 60,3x5,5	60,3x5,5	AS 32 / 60,3x5,5	50			
	HRF AS 632 / 60,3x8,7	60,3x8,7	AS 32 / 60,3x8,7	75			
	HRF AS 632 / 60,3x11,1	60,3x11,1	AS 32 / 60,3x11,1	75			

Material: ST 52

Oberfläche: gal. Verzinkt, Cr-VI frei

Surface: zinc plated, Cr-VI free

Material: AISI 316 L / 1.4401; 1.4404; 1.4571

Material: stainless steel

andere Baugrößen und Werkstoffe auf Anfrage / other sizes and materials on request

Female thread flanges

Bestell Beispiel:

Order example:

Standardpaket:

Sonderausführung / Special version:

IG-Flansch Paket:

Female thread flange parcel:

- HRF IG 616 / 39

6000PSI-Größe / O.D.
6000PSI-Part no. / O.D

IG-Adapter:

Female thread adapter:

- IG 16

Größe
Part no.

IG-Flansch Paket:

Female thread flange parcel:

- HRF IG 616 / 39-O

6000PSI-Größe / O.D /-O-Ring version
6000PSI-Part no. / O.D /-O-ring version

IG- Adapter:

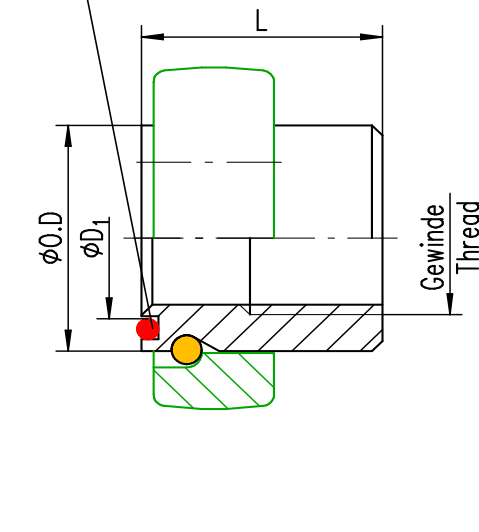
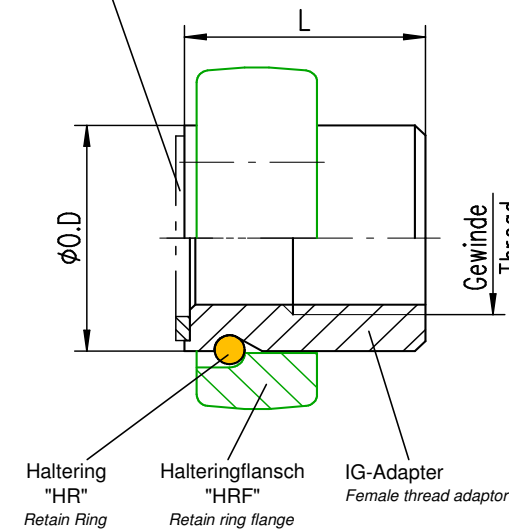
Female thread adapter:

- IG/O 16

O-Ringversion + Größe
O-ring version + Part no.

ME-Dichtring auf Anfrage
ME-Bonded seal on request

O-Ring auf Anfrage
O-ring on request



6000 PSI

Größe Part no.	Reihe Size	IG-Flansch Paket Nr. Female thread flange Parcel no.	IG-Adapter Teile Nr. Female thread adaptor Part no.	ø O.D	L	Gewinde / Thread M / BSP / NPT	O-Ring	Haltering HR	Metall- Elastomerdichtung
							D1xS	Retain Ring	Bonded seal 1 on request
16	1"	HRF IG 616 / 39	IG 16	39	40	Gewindeausführung auf Anfrage Thread on request	-	HR 16	ME 16
		HRF IG 616 / 39-O	IG/O 16				28,17x3,53	-	-
20	1 1/4"	HRF IG 620 / 46	IG 20	46	42		-	HR 20	ME 20
		HRF IG 620 / 46-O	IG/O 20				36,09x3,53	-	-
24	1 1/2"	HRF IG 624 / 56	IG 24	56	45		-	HR 24	ME 24
		HRF IG 624 / 56-O	IG/O 24				44,04x3,53	-	-
32	2"	HRF IG 632 / 66	IG 32	66	55	-	HR 32	ME 32	
		HRF IG 632 / 66-O	IG/O 32			53,57x3,53	-	-	

Material: ST 52 Oberfläche: gal. Verzinkt, Cr-VI frei

Surface: zinc plated, Cr-VI free

Material: AISI 316 L / 1.4401; 1.4404; 1.4571

Material: stainless steel

andere Baugrößen und Werkstoffe auf Anfrage / other sizes and materials on request

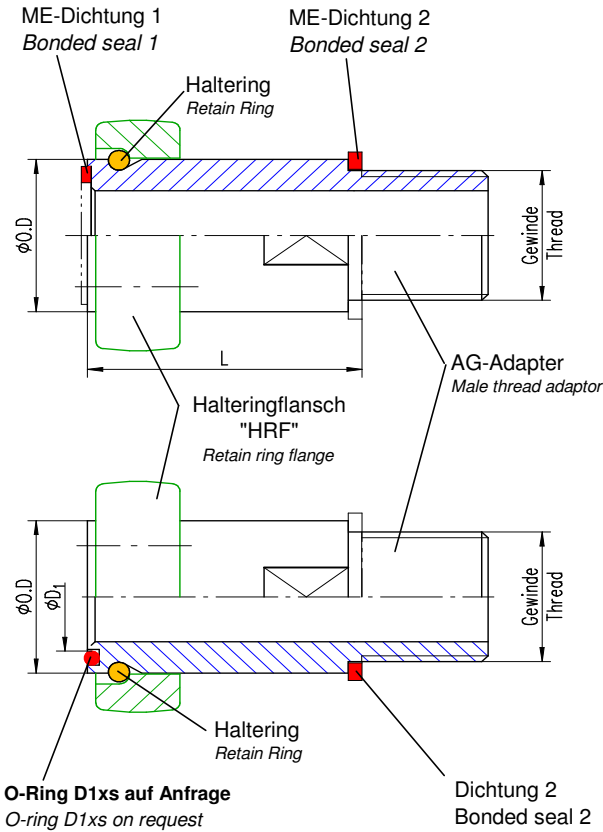
Male thread flanges

Bestell Beispiel:

Order example:

ME- Dichtung 1+2 auf Anfrage

ME-Bonded seal 1+2 on request



Standardpaket:

AG-Flansch Paket:

Male thread flange parcel:

- HRF AG 616 / 39

6000PSI-Größe / O.D
6000PSI-Part no. / O.D

AG-Adapter:

Male thread adaptor:

- AG 16

Größe
Part no.

Sonderausführung / Special version:

AG-Flansch Paket:

Male thread flange parcel:

- HRF AG 616 / 39-O

6000PSI-Größe / O.D /-O-Ring version
6000PSI-Part no. / O.D /-O-ring version

AG-Adapter:

Male thread adaptor:

- AG/O 16

O-Ringversion + Größe
O-ring version + Part no.

6000 PSI

Größe Part no.	Reihe Size	AG-Flansch Paket Nr. Male thread flange Parcel no.	AG-Adapter Teile Nr. Male thread adaptor Part no.	ø O.D	L	Gewinde / Thread M / BSP / NPT	O-Ring D1xS	Haltering HR Retain Ring	Metall-Elastomerdichtung	
									Bonded seal 1 no.	Bonded seal 2 no.
16	1"	HRF AG 616 / 39	AG 16	39	65	Gewindeausführung auf Anfrage Thread on request	-	HR 16	ME 16	ME 20 SC
		HRF AG 616 / 39-O	AG/O 16				28,17x3,53		-	
20	1 1/4"	HRF AG 620 / 46	AG 20	46	68		-	HR 20	ME 20	ME 24 SC-1 1/4"
		HRF AG 620 / 46-O	AG/O 20				36,09x3,53		-	
24	1 1/2"	HRF AG 624 / 56	AG 24	56	78		-	HR 24	ME 24	ME 24 SC-1 1/2"
		HRF AG 624 / 56-O	AG/O 24				44,04x3,53		-	
32	2"	HRF AG 632 / 66	AG 32	66	83		-	HR 32	ME 32	ME 32 SC
		HRF AG 632 / 66-O	AG/O 32				53,57x3,53		-	

Material: ST 52 Oberfläche: gal. Verzinkt, Cr-VI frei

Surface: zinc plated, Cr-VI free

Material: AISI 316 L / 1.4401; 1.4404; 1.4571

Material: stainless steel

andere Baugrößen und Werkstoffe auf Anfrage / other sizes and materials on request

T-Block / Tee-Block

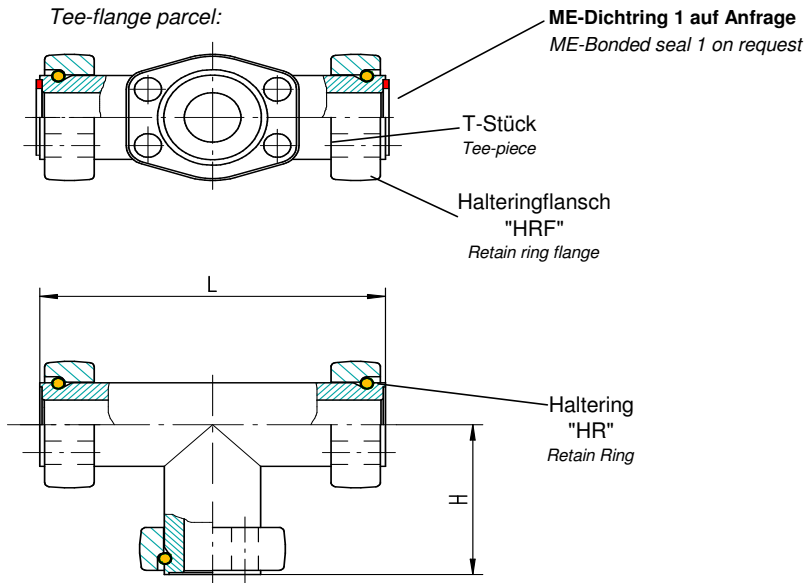
- T-Block

Bestell Beispiel:

Order example:

T-Flansche Paket (auf Anfrage):

Tee-flange parcel:



T-Flansch Paket / Tee-flange parcel

- HRF T-Flansch 16

Flansch Paket + Größe
Flange parcel + Part no.

T-Stück / Tee-piece

- T-Stück 16

Teile Nr + Größe
Part no.

6000 PSI

Reihe Size	Zwischen- größe Outlet	T-Flansch Paket Nr. Tee-flange parcel no.	T-Stück Teile Nr. Tee-piece part no.	L	H	Haltering HR Retain Ring	Metall- Elastomerdichtung ME Bonded seal 1 on request
1 "	auf Anfrage on request	HRF T-Flansch 16	T-Stück 16	140	70	HR 16	ME 16
1 1/4 "		HRF T-Flansch 20	T-Stück 20	160	80	HR 20	ME 20
1 1/2 "		HRF T-Flansch 24	T-Stück 24	180	90	HR 24	ME 24
2 "		HRF T-Flansch 32	T-Stück 32	220	110	HR 32	ME 32
2 1/2 "		HRF T-Flansch 40	T-Stück 40	260	130	HR 40	ME 40
3 "		HRF T-Flansch 48	T-Stück 48	320	160	HR 48	ME 48

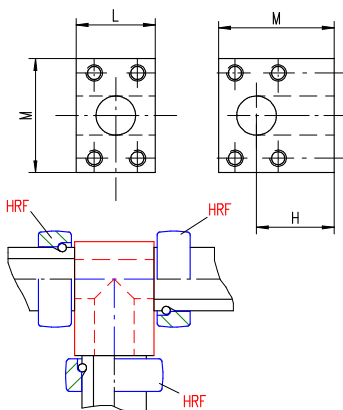
T-Block (auf Anfrage):

Tee-Block

Bestell Beispiel:

Order example:

- T-Block 616



6000 PSI

Reihe Size	Zwischen- größe Outlet	T-Block Teile Nr. Tee-Block Part no.	H	L	M
1 "	auf Anfrage on request	T-Block 616	48	55	80
1 1/4 "		T-Block 620	58	63	90
1 1/2 "		T-Block 624	68	68	100
2 "		T-Block 632	88	90	130

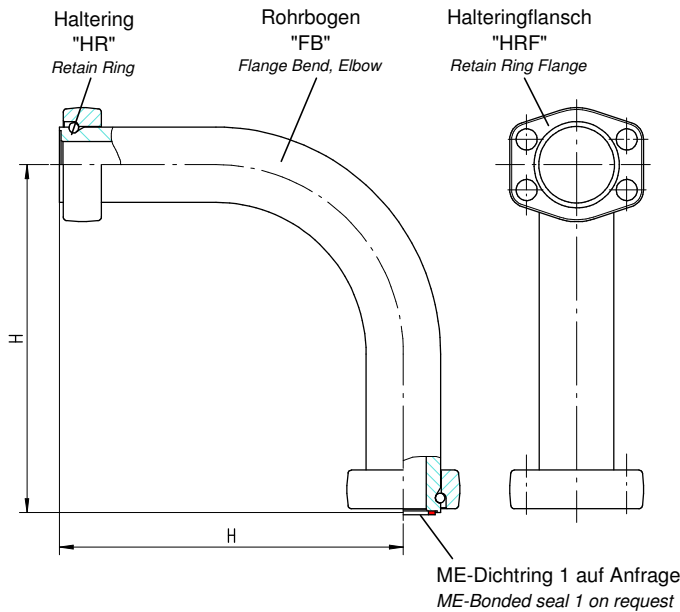
Material: ST 52 Oberfläche: gal. Verzinkt, Cr-VI frei
Material: AISI 316 L / 1.4401; 1.4404; 1.4571

Surface: zinc plated, Cr-VI free
Material: stainless steel

andere Baugrößen und Werkstoffe auf Anfrage / other sizes and materials on request

Flanschpaket, Rohrbogen (auf Anfrage):
Flange parcel, Flange Bend, Elbow:

Bestell Beispiel:
Order example:



Flanschpaket, Rohrbogen:
Flange parcel, Flange Bend, Elbow:

- HRF FB- 16
 ↓
 Flanschpaket + Größe
 Flanschparcel + Part no.

Rohrbogen:
Flange Bend, Elbow:

- FB- 16
 ↓
 Teile Nr. + Größe
 Part no.

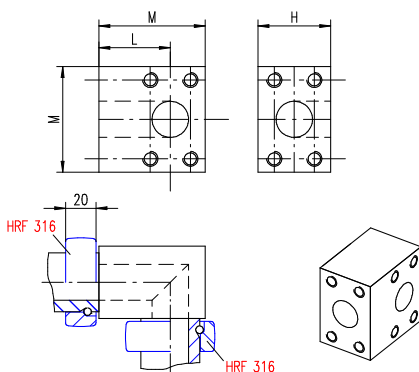
6000 PSI

Reihe Rohr Size Tube	Flanschpaket Rohrbogen Flange parcel, Flange bend- elbow	Rohrbogen Teile Nr. Flange bend, elbow Part no.	H	Biege- radius Bending Radius	Haltering HR Retain Ring	Metall- Elastomerdichtung ME Bonded Seal 1 on request
1 " Ø39x7,5	HRF FB 16	FB 16	180	98	HR 16	ME 16
1 1/4 " Ø46x8	HRF FB 20	FB 20	190	96	HR 20	ME 20
1 1/2 " Ø56x8,5	HRF FB 24	FB 24	240	116	HR 24	ME 24
2 " Ø66x8,5	HRF FB 32	FB 32	275	173	HR 32	ME 32
2 1/2 " Ø80x10	HRF FB 40	FB 40	450	228	HR 40	ME 40
3 " Ø97x12	HRF FB 48	FB 48	540	283	HR 48	ME 48

Winkel-Block (auf Anfrage):
Elbow-Block

Bestell Beispiel:
Order example:

- EB 316
 ↓
 Teile Nr



6000 PSI

Reihe Size	Winkelblock Teile Nr. Flares size	H	L	M
1 "	EB 616	48	55	80
1 1/4 "	EB 620	58	63	90
1 1/2 "	EB 624	68	68	100
2 "	EB 632	88	90	130

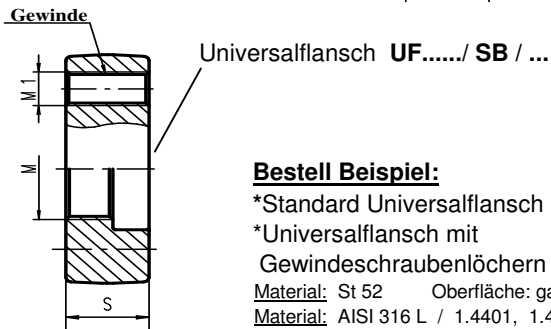
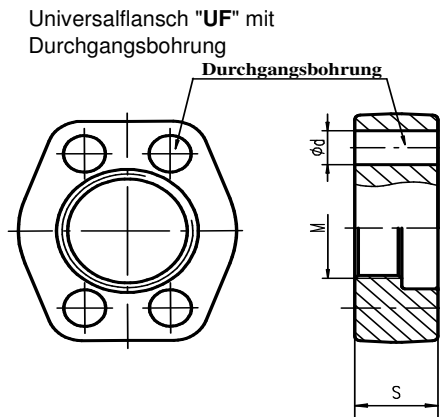
Material: ST 52 Oberfläche: gal. Verzinkt, Cr-VI frei
Material: AISI 316 L / 1.4401; 1.4404; 1.4571

Surface: zinc plated, Cr-VI free
Material: stainless steel

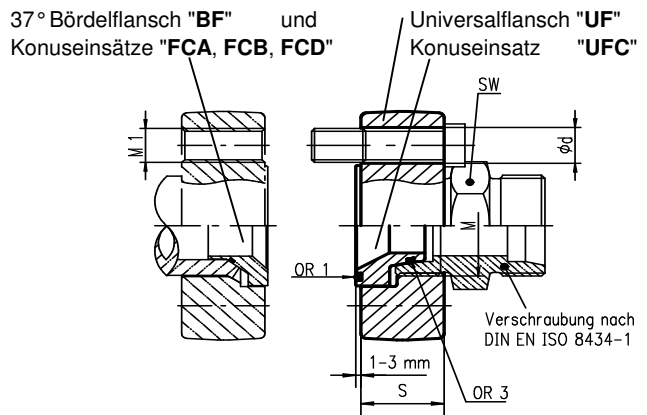
andere Baugrößen und Werkstoffe auf Anfrage / other sizes and materials on request

Universal flanges and cones

Standardflansch:



Kombinationsmöglichkeit mit:



Anstelle von geraden Verschraubungen können auch Winkel, T- oder Kreuzverschraubungen eingesetzt werden!

Wir empfehlen Verschraubungen nach **DIN EN ISO 8434-1** (alt DIN 2353) zu verwenden.

Bestell Beispiel:

- *Standard Universalfansch -> **UF 312/25/ M36x2**
- *Universalfansch mit Gewindeschraubenlöchern -> **UF 312/25/ SB / M36x2**
- Material:* St 52 *Oberfläche:* gal. Verzinkt, Cr-VI frei
- Material:* AISI 316 L / 1.4401, 1.4404, 1.4571

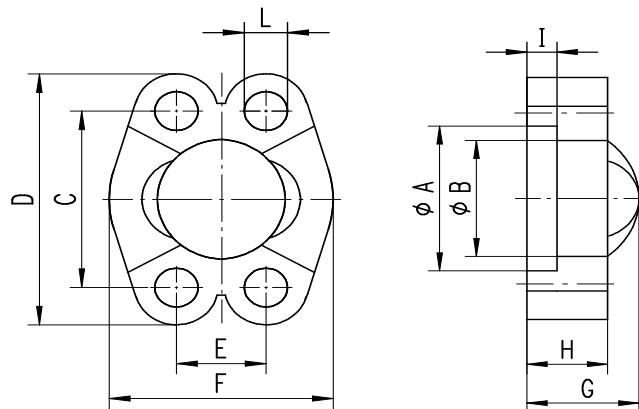
Material and surface: stainless steel, zinc plated, Cr-VI free

Baureihe 6000 PSI

RohrØ Size	Flansch UF	M	SW max.	Ød	M1	S	A	AA	B	BB	Konus UFC O-Ring 1 + 3	O-Ring 1 Stirnseite	O-Ring 3 Konusseite
1/2"	608/16	M24x1,5	31	9	M8	20	18,2	48	40,5	56	08/16	18,64x3,53	12,0x2,0
	608/20	M30x2									08/20		16x2
3/4"	612/20	M30x2	40	11	M10	25	23,9	60	50,8	71	12/20	25x3,53	16x2
	612/25	M36x2									12/25		21x2
1"	616/25	M36x2	45	13,5	M12	25	27,8	70	57,2	81	16/25	32,93x3,53	21x2
	616/30	M42x2									16/30		25,3x2,4
1 1/4"	620/30	M42x2	52	15	M14	30	31,8	78	66,7	95	20/30	37,69x3,53	25,3x2,4
	620/38	M52x2									20/38		33x2,5
1 1/2"	624/38	M52x2	63	17,5	M16	35	36,5	95	79,4	113	24/38	47,22x3,53	33x2,5

andere Baugrößen und Werkstoffe auf Anfrage / other sizes and materials on request

SAE -flange clamp



6000 PSI - SAE J 518 C, ISO 6162-2

maximaler Betriebsdruck kg/cm ²	S.A.E Baugröße	Typ	Abmessungen dimensions									
			A	B	C	D	E	F	G	H	I	L
maximum working pressure kg/cm ²	nominal flange size, in	type										
420	1/2"	VF-608	32,50	24,6	40,5	56	18,2	48	22	16	7,2	8,50
420	3/4"	VF-612	42	32,5	50,80	71	23,80	60,0	28	19	8,2	10,50
420	1"	VF-616	48,4	38,8	57,2	81	27,8	70	33	24	9	12,50
420	1 1/4"	VF-620	54,8	44,5	66,7	95	31,7	78	38	27	9,8	14,50
420	1 1/2"	VF-624	64,3	51,6	79,4	113	36,50	95,0	43	30	12	17,00
420	2"	VF-632	80,2	67,6	96,8	133	44,5	114,00	52	37	12	21,00
420	2 1/2"	VF-640	108,50	89,50	123,80	175	58,70	150,00	45	45	20,00	26,00
420	3"	VF-648	132,50	114,50	152,40	210	71,40	178,00	55	55	25,00	32,00

Material: ST 52

Oberfläche: gal. Verzinkt, Cr-VI frei

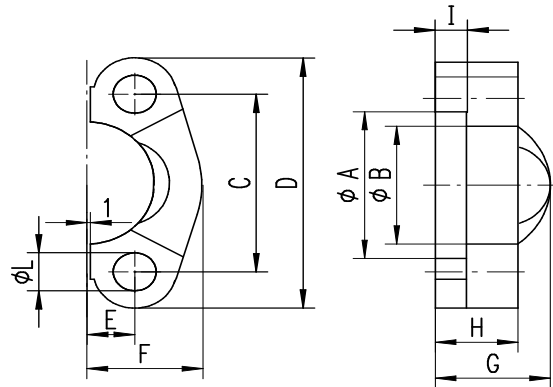
Surface: zinc plated, Cr-VI free

Material: AISI 316 L / 1.4401; 1.4404; 1.4571

Surface: stainless steel

andere Baugrößen und Werkstoffe auf Anfrage / other sizes and materials on request

SAE -split flange halves



6000 PSI - SAE J 518 C, ISO 6162-2

maximaler Betriebsdruck kg/cm ²	S.A.E Baugröße	Typ	Abmessungen dimensions									
			A	B	C	D	E	F	G	H	I	L
maximum working pressure kg/cm ²	nominal flange size, in	type										
420	1/2"	FH-608	32,50	24,6	40,5	56	9,1	24	22	16	7,2	8,5
420	3/4"	FH-612	42	32,5	50,8	71	11,9	30,0	28	19	8,2	10,5
420	1"	FH-616	48,4	38,8	57,2	81	13,9	35	33	24	9	12,5
420	1 1/4"	FH-620	54,8	44,5	66,7	95	15,85	39	38	27	9,8	14,5
420	1 1/2"	FH-624	64,3	51,6	79,4	113	18,25	47,5	43	30	12	17,0
420	2"	FH-632	80,2	67,6	96,8	133	22,25	57	52	37	12	21,0

Material: ST 52

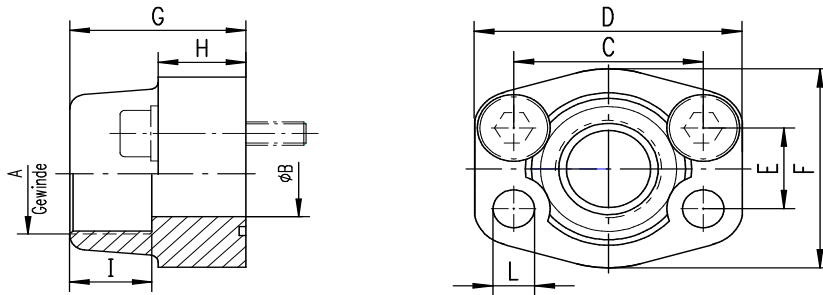
Oberfläche: gal. Verzinkt, Cr-VI frei

Surface: zinc plated, Cr-VI free

Material: AISI 316 L / 1.4401; 1.4404; 1.4571

Surface: stainless steel

andere Baugrößen und Werkstoffe auf Anfrage / other sizes and materials on request



6000 PSI - SAE J 518 C, ISO 6162-2

maximaler Betriebsdruck kg/cm ²	S.A.E Baugröße	Typ	Abmessungen dimensions									
			A	B	C	D	E	F	G	H	I	L
maximum working pressure kg/cm ²	nominal flange size,in	type										
414	1/2"	ESF-608	R 1/2"	13	40,50	56	18,2	48	36	16	19	9
414	1/2"	ESF-608x3/8"	R 3/8"	13	40,50	56	18,2	48	36	16	19	9
414	3/4"	ESF-612	R 3/4"	19	50,80	71	23,80	60	35	21	22	11
414	3/4"	ESF-612x1/2"	R 1/2"	13	50,80	71	23,80	60	35	21	22	11
414	1"	ESF-616	R 1"	25	57,2	81	27,8	70	42	25	24	13
414	1"	ESF-616x3/4"	R 3/4"	19	57,2	81	27,8	70	42	25	24	13
414	1 1/4"	ESF-620	R1 1/4"	32	66,70	95	31,70	78	45	27	25	15
414	1 1/4"	ESF-620x1"	R 1"	25	66,70	95	31,70	78	45	27	25	15
414	1 1/2"	ESF-624	R1 1/2"	38	79,40	113	36,50	95	50	30	28	17
414	1 1/2"	ESF-624x11/4"	R1 1/4"	32	79,40	113	36,50	95	50	30	28	17
414	2"	ESF-632	R 2"	51	96,80	133	44,5	114	65	37	30	21
414	2"	ESF-632x11/2"	R1 1/2"	38	96,8	133	44,5	114	65	37	30	21

Material: ST 52

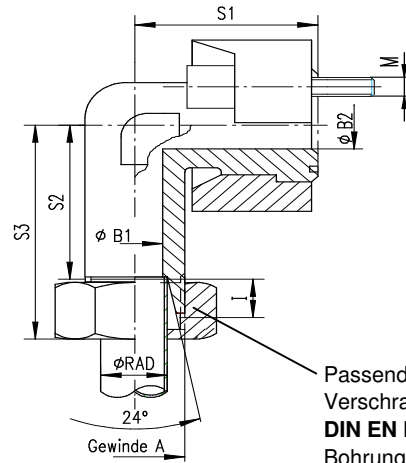
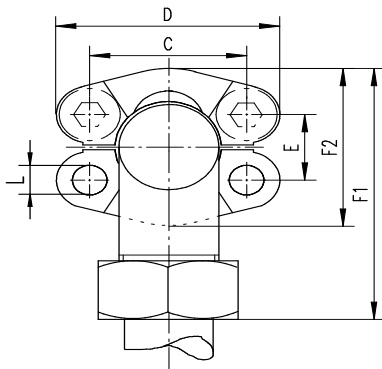
Oberfläche: gal. Verzinkt, Cr-VI frei

Surface: zinc plated, Cr-VI free

Material: AISI 316 L / 1.4401; 1.4404; 1.4571

Surface: stainless steel

andere Baugrößen und Werkstoffe auf Anfrage / other sizes and materials on request



Passend zu
Verschraubungen nach
DIN EN ISO 8434-1,
Bohrungsform W nach
DIN 3861:2002

6000 PSI - SAE J 518 C, ISO 6162-2

maximaler Betriebsdruck kg/cm ²	S.A.E Baugröße	Typ	Abmessungen dimensions												
			A	B1	B2	C	D	E	F1	F2	I	L	S1	S2	S3
400	1/2"	FA-608/S16	M24x1,5	12	12	40,50	56	18,20	71,6	48	8,5	8,5	39	29,4	48
400	3/4"	FA-612/S16	M24x1,5	12	17	50,80	71	23,80	85,0	60,0	8,5	10,5	48	36,5	55
400	3/4"	FA-612/S20	M30x2	16	17	50,80	71	23,80	87,0	60,0	10,5	10,5	48	35,5	57
400	3/4"	FA-612/S25	M36x2	17	17	50,80	71	23,80	90,0	60,0	12,0	10,5	48	36,0	60
400	1"	FA-616/S25	M36x2	20	24	57,2	81,0	27,80	99,8	70,0	12,0	12,5	60	41,0	65
400	1"	FA-616/S30	M42x2	24	24	57,2	81,0	27,80	102,85	70,0	13,5	12,5	60	41,5	68
400	1 1/4"	FA-620/S30	M42x2	25	31	66,7	95,0	31,70	109,6	78	13,5	14,5	68	44,5	71
350	1 1/4"	FA-620/S38	M52x2	28	31	66,7	95,0	31,70	114,6	78	16,0	14,5	68	45,0	76
350	1 1/2"	FA-624/S38	M52x2	30	36	79,4	113,0	36,50	134,5	95,0	16,0	16,5	76	56,0	87

Material: ST 52

Oberfläche: gal. Verzinkt, Cr-VI frei

Surface: zinc plated, Cr-VI free

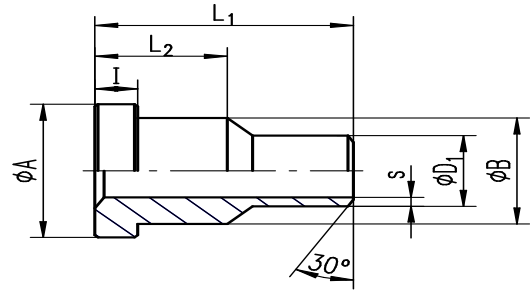
Material: AISI 316 L / 1.4401; 1.4404; 1.4571

Surface: stainless steel

andere Baugrößen und Werkstoffe auf Anfrage / other sizes and materials on request

SAE welding-stud

Anschweißbund ohne O-Ringnut für SAE Flansche
 SAE welding-stud without O-ring groove for SAE flanges



6000 PSI-SAE J 518 C, ISO 6162-2

maximaler Betriebsdruck kg/cm ²	S.A.E Baugröße	Typ	Abmessungen dimensions							
			Ø Rohr x s	Ø D1	A	B	I	L1	L2	
414	1/2"	AS-6001	16 x 2	16,0	31,8	24,0	7,8	41,0	14,0	
			20 x 2,5	20,0						
414	3/4"	AS-6002	25 x 3	25,0	41,3	32,0	8,8	50,0	18,0	
414	1"	AS-6003	30 x 3	30,0	47,6	38,0	9,5	50,0	21,0	
			30 x 4							
			38 x 4	38,0						
			38 x 5							
414	1 1/4"	AS-6003	38 x 5	38,0	54,0	44,0	10,3	55,0	25,0	
414	1 1/2"	AS-6004	38 x 5	38,0	63,5	51,0	12,6	57,0	30,0	
			45 x 6,5							45,0
			50 x 6							50,0
414	2"	AS-6005	60,3 x 10	60,0	79,4	67,0	12,6	57,0	38,0	

Material: St 52 Oberfläche: gal. Verzinkt, Cr-VI frei
 Material: AISI 316 L / 1.4401, 1.4404, 1.4571

Material and surface: stainless steel, zinc plated, Cr-VI free

andere Baugrößen und Werkstoffe auf Anfrage / other sizes and materials on request

Vorschweißflansche / Welding neck flanges

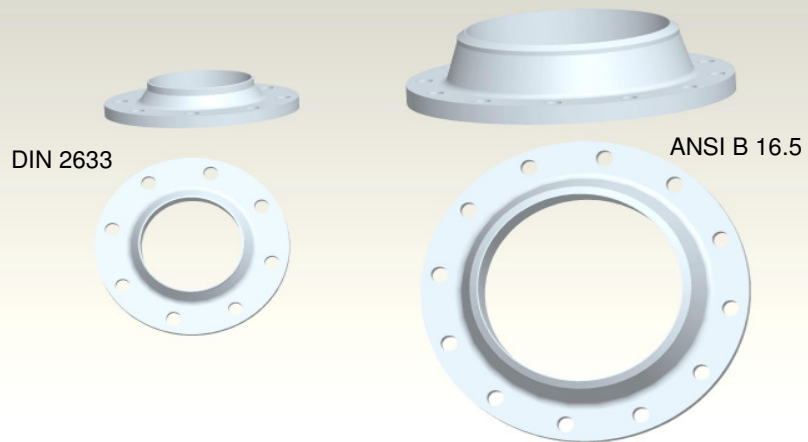
Kennzeichnung,

Alle Flansche sind gekennzeichnet:

Marking,

All flanges are to be marked with following dates:

- ° DIN Nummer / DIN number
- ° Nennweite / Nominal size
- ° Rohr Ø / Tube external diameter
- ° Nenndruck / Nominal pressure
- ° Werkstoff / Material
- ° Herstellerzeichen / Trade mark
- ° Chargen-Nr. / Chargen-no.



Allgemeine Information / General information

Zulässige Maßabweichungen in mm nach DIN 2519 / Tolerances in mm according to DIN 2519

Maße <i>Dimensions</i>	Abmessungsbereich <i>Area of measures</i>	Dichtleiste bearbeitet <i>Raised face</i>	Dichtleiste unbearbeitet <i>Not faced</i>
Außen- durchmesser D <i>Outside diameter</i>	bis / up to 200 mm	± 1,0	± 2,0
	über / > to > 200 bis / to 300 mm	± 1,5	± 2,0
	über / > to > 300 bis / to 400 mm	± 2,0	± 3,0
	über / > to > 400 mm	± 2,0	± 5,0
Mittelloch <i>Center hole</i>	bis / up to 100 mm	-1	%
	über / > to > 100 bis / to 400 mm	-1,5	
	über / > to > 400 mm	-2	
Flanschdicke b <i>Flange thickness</i>	bis / up to 10 mm	± 1,0	+1,5 -1,0
	über / > to > 10 bis / to 20 mm	± 1,3	+2,0 -1,5
	über / > to > 20 bis / to 30 mm	± 1,5	+3,0 -2,0
	über / > to > 30 bis / to 50 mm	± 1,5	+4,0 -3,0
	über / > to > 50 mm	± 2,0	+5,0 -4,0
Flanschhöhe h₁ <i>Height of flange</i>	bis / up to NW 80	± 1,5	%
	über / > to > NW 80 bis / to NW 250	± 2,0	
	über / > to > NW 250	± 3,0	
Ansatzdicke s <i>Neck thickness</i>	bis / up to NW 100	+1,0	+1,5
	über / > to > NW 100 bis / to NW 400	+1,5	+2,0
	über / > to > NW 400	+2,0	+2,5
Dichtleisten- durchmesser d₄ <i>Diameter raised face</i>	bis / up to NW 80	-1,0	%
	über / > to > NW 80 bis / to NW 300	-2,0	
	über / > to > NW 300	-3,0	

DIN - Übersicht / DIN summary

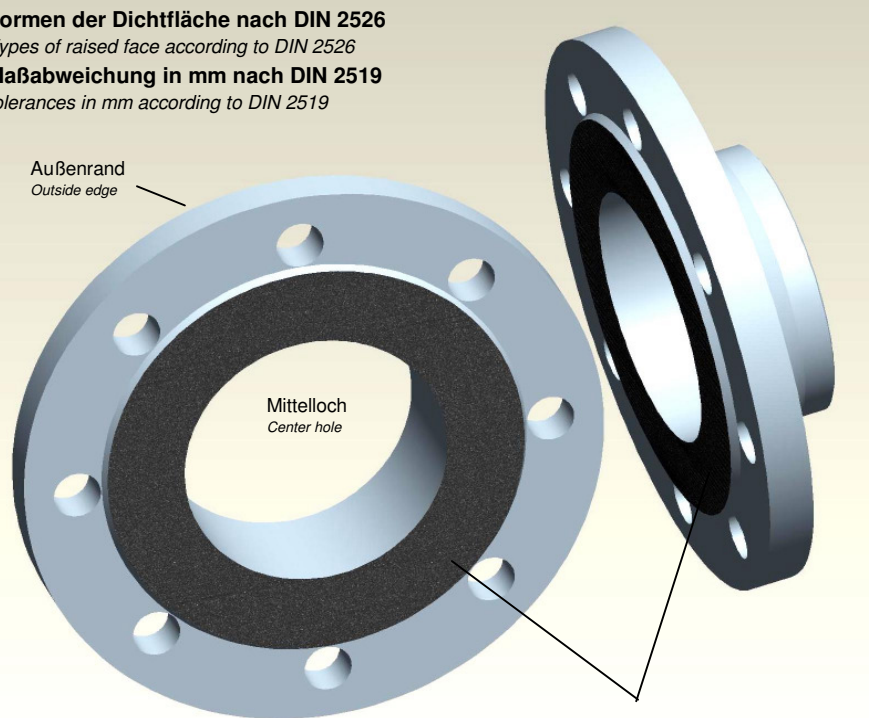
Flanschtpe <i>Description</i>	Nennndruck in bar / <i>Nominal pressure in bar</i>								Sondergrößen auf Anfrage
PN	6	10	16	25	40	64	100	160	
	DIN								
Blind Flansche <i>Blind flanges</i>	2527								
Vorschweißflansche <i>Welding neck flanges</i>	2631	2632	2633	2634	2635	2636	2637	2638	

° Formen der Dichtfläche nach DIN 2526

Types of raised face according to DIN 2526

° Maßabweichung in mm nach DIN 2519

Tolerances in mm according to DIN 2519



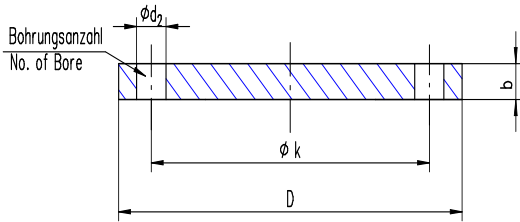
Dichtfläche Form C, D und E
Raised face form C, D and E

	Dichtfläche / <i>Raised face</i>
Form C	Rz 160, gedreht / <i>mechanical turned</i>
Form D	Rz 40, gedreht / <i>mechanical turned</i>
Form E	Rz 16, gedreht / <i>mechanical turned</i>

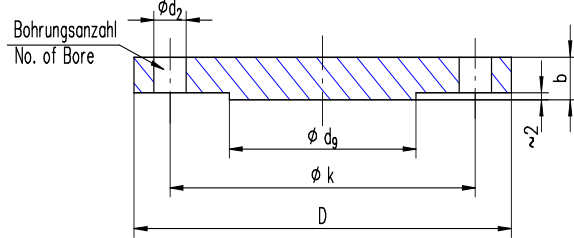
ANSI - Übersicht / ANSI summary

Flanschtpe <i>Description</i>	Nennndruck in bar / <i>Nominal pressure in bar</i>								Sondergrößen auf Anfrage
	ANSI B 16.5								
	lbs								
Blind Flansche <i>Blind flanges</i>	150								
Vorschweißflansche <i>Welding neck flanges</i>									
Überschiebflansche <i>Slip - on flanges</i>									

Form B



Form T



Nenndruck 6

	Nennweite DN <i>Diameter</i>	Flansch <i>Flange</i>			$d_{g \max}$	Schrauben <i>Screws</i>		
		D	b	k		Anzahl <i>Number</i>	Gewinde <i>Thread</i>	d_2
Form B	10	75	12	50		4	M 10	11
	15	80	12	55				
	20	90	14	65				
	25	100	14	75				
	32	120	14	90				
	40	130	14	100				
	50	140	14	110				
Form T	65	160	14	130	55	8	M 12	18
	80	190	16	150	70			
	100	210	16	170	90			
	125	240	18	200	115	12	M 16	
	150	265	18	225	140			
	200	320	20	280	190	12	M 20	
	250	375	22	335	235			
	300	440	22	395	285			
	350	490	22	445	330			

Bestell Beispiel:

Order example:

DIN 2527- BL-DN 10 - PN 6

↓
Nennweite - Nenndruck

Material: St 52 Oberfläche: gal. Verzinkt, Cr-VI frei

Material: AISI 316-L (1.4401, 1.4404)

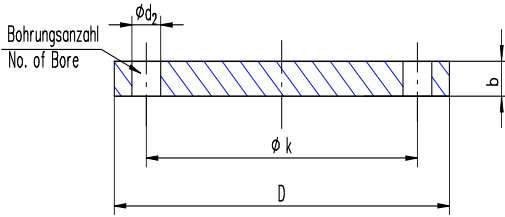
AISI 316-Ti (1.4571)

Material and surface: stainless steel, zinc plated, Cr-VI free

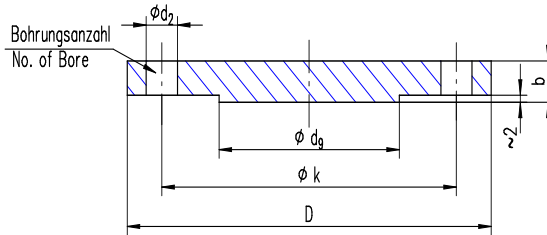
andere Baugrößen und Werkstoffe auf Anfrage / other sizes and materials on request

Blind flanges DIN 2527, Nominal pressure PN 10, 16

Form B



Form T



Nenndruck 10

Nennweite DN <i>Diameter</i>	Flansch <i>Flange</i>			$d_{g \max.}$	Schrauben <i>Screws</i>		
	D	b	k		Anzahl <i>Number</i>	Gewinde <i>Thread</i>	d_2
10 bis 175 <i>10 to 175</i>	Für Nennweiten 10 bis 175 sind Blindflansche des Nenndrucks 16 zu verwenden <i>See rated pressure 16</i>						
200	340	24	295	190	8	M 20	22
250	395	26	350	235	12		
300	445	26	400	285			
350	505	26	460	330	16		

Form T

Nenndruck 16

Nennweite DN <i>Diameter</i>	Flansch <i>Flange</i>			$d_{g \max.}$	Schrauben <i>Screws</i>		
	D	b	k		Anzahl <i>Number</i>	Gewinde <i>Thread</i>	d_2
10	90	14	60		4	M 12	14
15	95	14	65				
20	105	16	75				
25	115	16	85				
32	140	16	100				
40	150	16	110				
50	165	18	125	55	8	M 16	18
65	185	18	145				
80	200	20	160	70	8	M 20	22
100	220	20	180	90			
125	250	22	210	115			
150	285	22	240	140	12	M 24	26
200	340	24	295	190			
250	405	26	355	235	16		
300	460	28	410	285			
350	520	30	470	330			

Form B

Form T

DIN 2527- BL-DN 10 - PN 16

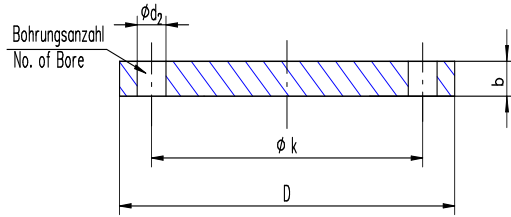
Nennweite - Nenndruck

Material: St 52 Oberfläche: gal. Verzinkt, Cr-VI frei
 Material: AISI 316-L (1.4401, 1.4404)
 AISI 316-Ti (1.4571)

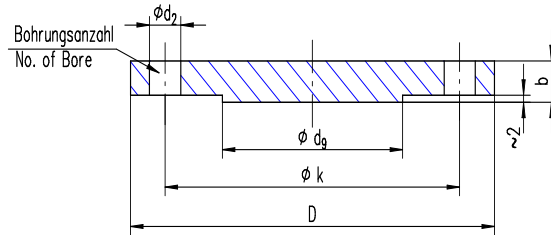
Material and surface: stainless steel, zinc plated, Cr-VI free

andere Baugrößen und Werkstoffe auf Anfrage / other sizes and materials on request

Form B



Form T



Nenndruck 25

Nennweite DN <i>Diameter</i>	Flansch <i>Flange</i>			$d_{9 \text{ max.}}$	Schrauben <i>Screws</i>		
	D	b	k		Anzahl <i>Number</i>	Gewinde <i>Thread</i>	d_2
10 bis 150 <i>10 to 150</i>	Für Nennweiten 10 bis 150 sind Blindflansche des Nenndruckes 40 zu verwenden <i>See rated pressure 40</i>						
200	360	30	310	190	12	M 24	26
250	425	32	370	237		M 27	30
300	485	34	430	285	16	M 30	33
350	555	38	490	332			

Nenndruck 40

Nennweite DN <i>Diameter</i>	Flansch <i>Flange</i>			$d_{9 \text{ max.}}$	Schrauben <i>Screws</i>		
	D	b	k		Anzahl <i>Number</i>	Gewinde <i>Thread</i>	d_2
10	90	16	60		4	M 12	14
15	95	16	65				
20	105	18	75				
25	115	18	85				
32	140	18	100				
40	150	18	110				
50	165	20	125		8	M 16	18
65	185	22	145	55			
80	200	24	160	70			
100	235	24	190	90			
125	270	26	220	115			
150	300	28	250	140			
200	375	34	320	190	12	M 20	22
250	450	38	385	235			
300	515	42	450	285			
350	580	46	510	330			

DIN 2527- BL-DN 10 - PN 40

Nennweite - Nenndruck

Material: St 52 Oberfläche: gal. Verzinkt, Cr-VI frei

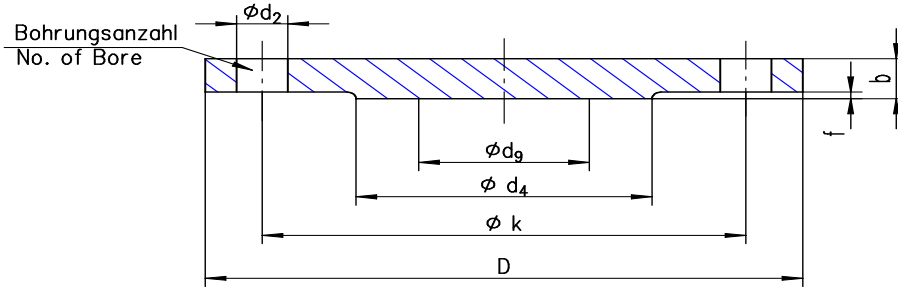
Material: AISI 316-L (1.4401, 1.4404)

AISI 316-Ti (1.4571)

Material and surface: stainless steel, zinc plated, Cr-VI free

andere Baugrößen und Werkstoffe auf Anfrage / other sizes and materials on request

Form E



Nenndruck 64

Nennweite DN <i>Diameter</i>	Flansch <i>Flange</i>						Schrauben <i>Screws</i>		
	D	b	k	d ₄	d ₉	f	Anzahl <i>Number</i>	Gewinde <i>Thread</i>	d ₂
10 bis 40 <i>10 to 40</i>	Für Nennweiten 10 bis 40 sind Blindflansche des Nenndruckes 100 zu verwenden <i>See rated pressure 100</i>								
50	180	26	135	102	-	3	4	M 20	22
65	205	26	160	122	45				
80	215	28	170	138	60				
100	250	30	200	162	80				
125	295	34	240	188	105		8	M 24	26
150	345	36	280	218	130			M 27	30
200	415	42	345	285	180			M 30	33
250	470	46	400	345	220	12	M 33	36	
300	530	52	460	410	270				
350	600	56	525	465	310				
						4	16	M 36	39

Nenndruck 100

Nennweite DN <i>Diameter</i>	Flansch <i>Flange</i>						Schrauben <i>Screws</i>		
	D	b	k	d ₄	d ₉	f	Anzahl <i>Number</i>	Gewinde <i>Thread</i>	d ₂
10	100	20	70	40	-	2	4	M 12	14
15	105	20	75	45	-			M 16	18
25	140	24	100	68	-			M 20	22
32	155	24	110	78	-				
40	170	26	125	88	-	3	8	M 24	26
50	195	28	145	102	-				
65	220	30	170	122	45				
80	230	32	180	138	60				
100	265	36	210	162	80		12	M 27	30
125	315	40	250	188	105			M 30	33
150	355	44	290	218	130				
200	430	52	360	285	180	12	M 33	36	
250	505	60	430	345	210				
300	585	68	500	410	260				
350	655	74	560	465	300	4	16	M 39	42

DIN 2527- BL-DN 10 - PN 100

Nennweite - Nenndruck

Material: St 52 Oberfläche: gal. Verzinkt, Cr-VI frei

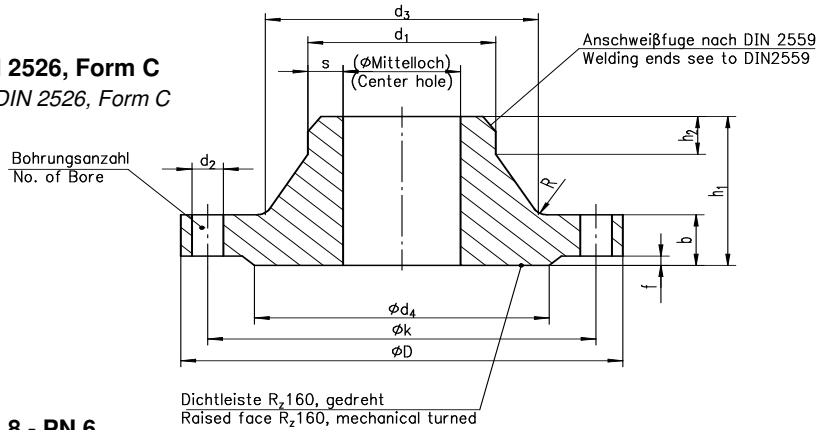
Material: AISI 316-L (1.4401, 1.4404)

Material and surface: stainless steel, zinc plated, Cr-VI free

andere Baugrößen und Werkstoffe auf Anfrage / other sizes and materials on request

Welding neck flanges DIN 2631, Nominal pressure PN6

Flansch mit Dichtleiste nach DIN 2526, Form C
 Flansch with raised face according to DIN 2526, Form C



Bestell Beispiel:

Order example:

DIN 2631- WNF-DN 10 / Ø 14 x 1,8 - PN 6

Nennweite / d₁ x s - Nenndruck

DIN 2631

Rohranschlußmaße Pipe o.d.			Flansch Flange				Ansatz Neck				Dichtleiste Raised face		Schrauben Screws		
Nennweite DN	d ₁		D	b	k	h ₁	d ₃	s	R	h ₂	d ₄	f	Anzahl No. Of bore	Gewinde Thread	d ₂
	ISO Serie 1 Reihe 1	DIN Serie 2 Reihe 2													
10	-	14	75	12	50	28	22	1,8	4	6	35	2	4	M10	11
	17,2	-					26								
15	-	20	80	12	55	30	28	2	4	6	40	2	4	M10	11
	21,3	-					30								
20	-	25	90	14	65	32	35	2,3	4	6	50	2	4	M10	11
	26,9	-					38								
25	-	30	100	14	75	35	40	2,6	4	6	60	2	4	M10	11
	33,7	-					42								
32	-	38	120	14	90	35	50	2,6	6	6	70	2	4	M12	14
	42,4	-					55								
40	-	44,5	130	14	100	38	58	2,6	6	7	80	3	4	M12	14
	48,3	-					62								
50	-	57	140	14	110	38	70	2,9	6	8	90	3	4	M12	14
	60,3	-					74								
65	76,1	-	160	14	130	38	88	2,9	6	9	110	3	4	M12	14
80	88,9	-	190	16	150	42	102	3,2	8	10	128	3	4	M16	18
100	-	108	210	16	170	45	122	3,6	8	10	148	3	4	M16	18
	114,3	-					130								
125	-	133	240	18	200	48	148	4	8	10	178	3	8	M16	18
	139,7	-					155								
150	-	159	265	18	225	48	172	4,5	10	12	202	3	8	M16	18
	168,3	-					184								
200	219,1	-	320	20	280	55	236	5,91	10	15	258	3	8	M16	18
250	-	267	375	22	335	60	282	6,3	12	15	312	3	12	M16	18
	273	-					290								
300	323,9	-	440	22	395	62	342	7,1	12	15	365	4	12	M20	22
350	355,6	-	490	22	445	62	385	7,1	12	15	415	4	12	M20	22
	-	368													

Material: St 52 Oberfläche: gal. Verzinkt, Cr-VI frei

Material: AISI 316-L (1.4401, 1.4404)

AISI 316-Ti (1.4571)

Material and surface: stainless steel, zinc plated, Cr-VI free

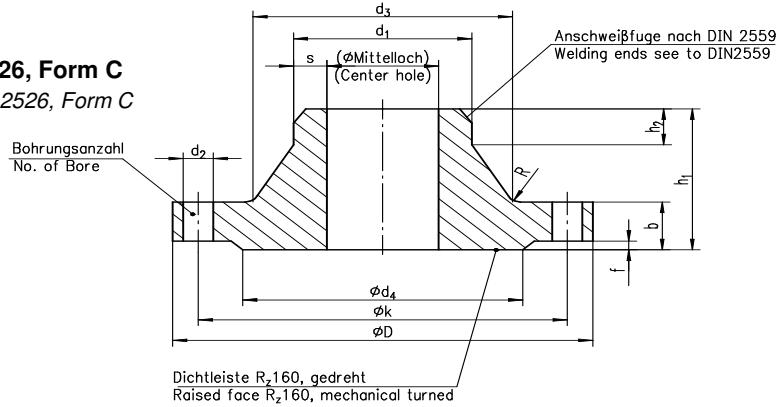
andere Baugrößen und Werkstoffe auf Anfrage / other sizes and materials on request

Vorschweißflansche DIN 2632, Nenndruck PN 10

-WNF-DN

Welding neck flanges DIN 2632, Nominal pressure PN 10

Flansch mit Dichtleiste nach DIN 2526, Form C
 Flansch with raised face according to DIN 2526, Form C



Bestell Beispiel:

Order example:

DIN 2632 - WNF-DN 200 / Ø 219,1 x 5,9 - PN 10

Nennweite / d_1 x s - Nenndruck

DIN 2632

Rohranschlußmaße Pipe o.d.			Flansch Flange				Ansatz Neck				Dichtleiste Raised face		Schrauben Screws		
Nennweite DN	d_1		D	b	k	h_1	d_3	s	R	h_2	d_4	f	Anzahl No. Of bore	Gewinde Thread	d_2
	ISO Serie 1 Reihe 1	DIN Serie 2 Reihe 2													
10															
15															
20															
25															
32															
40															
50															
65															
80															
100															
125															
150															
200	219,1	-	340	24	295	62	235	5,91	10	16	268	3	8	M20	22
250	-	267	395	26	350	68	285	6,3	12	16	320	3	12	M20	22
	273	-					292								
300	323,9	-	445	26	400	68	344	7,1	12	16	370	4	12	M20	22
350	355,6	-	505	26	460	68	385	7,1	12	16	430	4	16	M20	22
	-	368													

Vorschweißflansche nach DIN 2633, Nenndruck PN 16 verwenden
 Welding neck flanges according to DIN 2633, use nominal pressure PN 16

Material: St 52 Oberfläche: gal. Verzinkt, Cr-VI frei

Material: AISI 316-L (1.4401, 1.4404)

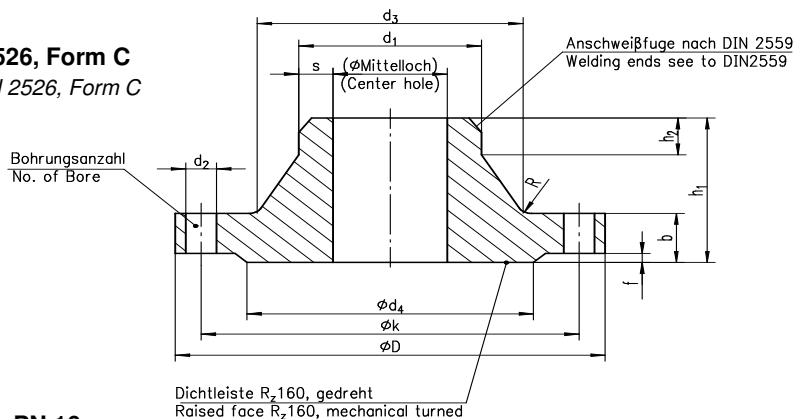
AISI 316-Ti (1.4571)

Material and surface: stainless steel, zinc plated, Cr-VI free

andere Baugrößen und Werkstoffe auf Anfrage / other sizes and materials on request

Welding neck flanges DIN 2633, Nominal pressure PN16

Flansch mit Dichtleiste nach DIN 2526, Form C
 Flansch with raised face according to DIN 2526, Form C



Bestell Beispiel:

Order example:

DIN 2633 - WNF-DN 10 / Ø 14 x 1,8 - PN 16

↓
 Nennweite / d₁ x s - Nenndruck

DIN 2633

Rohranschlußmaße Pipe o.d.			Flansch Flange				Ansatz Neck				Dichtleiste Raised face		Schrauben Screws		
Nennweite DN	d ₁		D	b	k	h ₁	d ₃	s	R	h ₂	d ₄	f	Anzahl No. Of bore	Gewinde Thread	d2
	ISO Serie 1 Reihe 1	DIN Serie 2 Reihe 2													
10	-	14	90	14	60	35	25	1,8	4	6	40	2	4	M12	14
	17,2	-													
15	-	20	95	14	65	35	30	2	4	6	45	2	4	M12	14
	21,3	-													
20	-	25	105	16	75	38	38	2,3	4	6	58	2	4	M12	14
	26,9	-													
25	-	30	115	16	85	38	42	2,6	4	6	68	2	4	M12	14
	33,7	-													
32	-	38	140	16	100	40	52	2,6	6	6	78	2	4	M16	18
	42,4	-													
40	-	44,5	150	16	110	42	60	2,6	6	7	88	3	4	M16	18
	48,3	-													
50	-	57	165	18	125	45	72	2,9	6	8	102	3	4	M16	18
	60,3	-													
65	76,1	-	185	18	145	45	90	2,9	6	10	122	3	4	M16	18
80	88,9	-	200	20	160	50	105	3,2	8	10	138	3	8	M16	18
100	-	108	220	20	180	52	125	3,6	8	12	158	3	8	M16	18
	114,3	-													
125	-	133	250	22	210	55	150	4	8	12	188	3	8	M16	18
	139,7	-													
150	-	159	285	22	240	55	175	4,5	10	12	212	3	8	M20	22
	168,3	-													
200	219,1	-	340	24	295	62	235	5,91	10	16	268	3	12	M20	22
250	-	267	405	26	355	70	285	6,3	12	16	320	3	12	M24	26
	273	-													
300	323,9	-	460	28	410	78	344	7,1	12	16	378	4	12	M24	26
350	355,6	-	520	30	470	82	390	8	12	16	438	4	16	M24	26
	-	368													

Material: St 52 Oberfläche: gal. Verzinkt, Cr-VI frei

Material: AISI 316-L (1.4401, 1.4404)

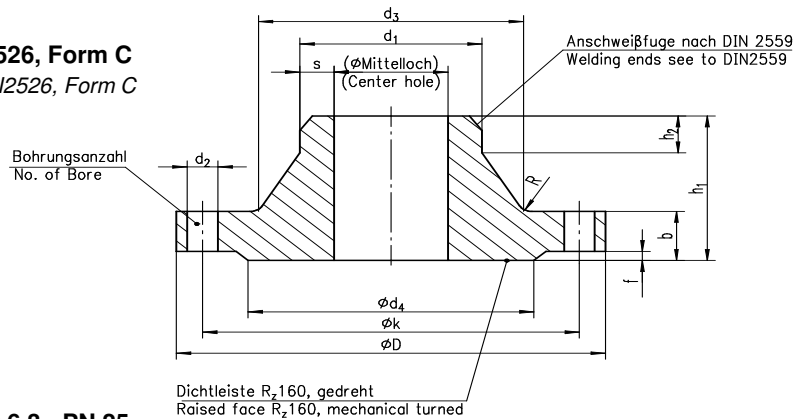
AISI 316-Ti (1.4571)

Material and surface: stainless steel, zinc plated, Cr-VI free

andere Baugrößen und Werkstoffe auf Anfrage / other sizes and materials on request

Welding neck flanges DIN 2634, Nominal pressure PN 25

Flansch mit Dichtleiste nach DIN 2526, Form C
 Flansch with raised face according to DIN2526, Form C



Bestell Beispiel:

Order example:

DIN 2634 - WNF-DN 200 / Ø 219,1 x 6,3 - PN 25

↓
Nennweite / d₁ x s - Nenndruck

DIN 2634

Rohranschlußmaße Pipe o.d.			Flansch Flange				Ansatz Neck				Dichtleiste Raised face		Schrauben Screws		
Nennweite DN	d ₁		D	b	k	h ₁	d ₃	s	R	h ₂	d ₄	f	Anzahl No. Of bore	Gewinde Thread	d ₂
	ISO Serie 1 Reihe 1	DIN Serie 2 Reihe 2													
10															
15															
20															
25															
32															
40															
50															
65															
80															
100															
125															
150															
200	219,1	-	360	30	310	80	244	6,3	10	16	278	3	12	M24	26
250	-	267	425	32	370	88	292	7,1	12	18	335	3	12	M27	30
	273	298													
300	323,9	-	485	34	430	92	352	8	12	18	395	4	16	M27	30
350	355,6	-	555	38	490	100	398	8	12	20	450	4	16	M30	33
	-	368													

Vorschweißflansche nach DIN 2635, Nenndruck PN 40 verwenden
 Welding neck flanges according to DIN 2635, use nominal pressure PN 40

Material: St 52 Oberfläche: gal. Verzinkt, Cr-VI frei

Material: AISI 316-L (1.4401, 1.4404)

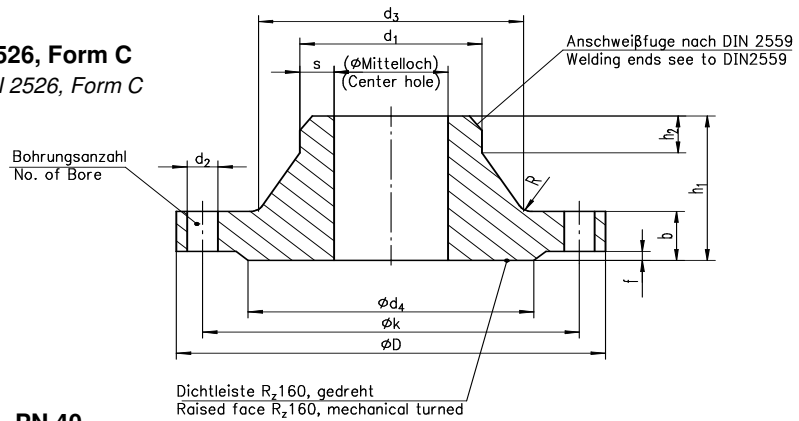
AISI 316-Ti (1.4571)

Material and surface: stainless steel, zinc plated, Cr-VI free

andere Baugrößen und Werkstoffe auf Anfrage / other sizes and materials on request

Welding neck flanges DIN 2635, Nominal pressure PN 40

Flansch mit Dichtleiste nach DIN 2526, Form C
 Flansch with raised face according to DIN 2526, Form C



Bestell Beispiel:

Order example:

DIN 2635 - WNF-DN 10 / Ø 14 x 1,8 - PN 40

Nennweite / d₁ x s - Nenndruck

DIN 2635

Rohranschlußmaße Pipe o.d.			Flansch Flange				Ansatz Neck				Dichtleiste Raised face		Schrauben Screws		
Nennweite DN	d ₁		D	b	k	h ₁	d ₃	s	R	h ₂	d ₄	f	Anzahl No. Of bore	Gewinde Thread	d2
	ISO Serie 1 Reihe 1	DIN Serie 2 Reihe 2													
10	-	14	90	16	60	35	25	1,8	4	6	40	2	4	M12	14
	17,2	-					28								
15	-	20	95	16	65	38	30	2	4	6	45	2	4	M12	14
	21,3	-					32								
20	-	25	105	18	75	40	38	2,3	4	6	58	2	4	M12	14
	26,9	-					40								
25	-	30	115	18	85	40	42	2,6	4	6	68	2	4	M12	14
	33,7	-					46								
32	-	38	140	18	100	42	52	2,6	6	6	78	2	4	M16	18
	42,4	-					56								
40	-	44,5	150	18	110	45	60	2,6	6	7	88	3	4	M16	18
	48,3	-					64								
50	-	57	165	20	125	48	72	2,9	6	8	102	3	4	M16	18
	60,3	-					75								
65	76,1	-	185	22	145	52	90	2,9	6	10	122	3	8	M16	18
80	88,9	-	200	24	160	58	105	3,2	8	12	138	3	8	M16	18
100	-	108	235	24	190	65	128	3,6	8	12	162	3	8	M20	22
	114,3	-					134								
125	-	133	270	26	220	68	155	4	8	12	188	3	8	M24	26
	139,7	-					162								
150	-	159	300	28	250	75	182	4,5	10	12	218	3	8	M24	26
	168,3	-					192								
200	219,1	-	375	34	320	88	244	6,3	10	16	285	3	12	M27	30
250	-	267	450	38	385	105	298	7,1	12	18	345	3	12	M30	33
	273	-					306								
300	323,9	-	515	42	450	115	362	8	12	18	410	4	16	M30	33
350	355,6	-	580	46	510	125	408	8,8	12	20	465	4	16	M33	36
	-	368													

Material: St 52 Oberfläche: gal. Verzinkt, Cr-VI frei

Material: AISI 316-L (1.4401, 1.4404)

AISI 316-Ti (1.4571)

Material and surface: stainless steel, zinc plated, Cr-VI free

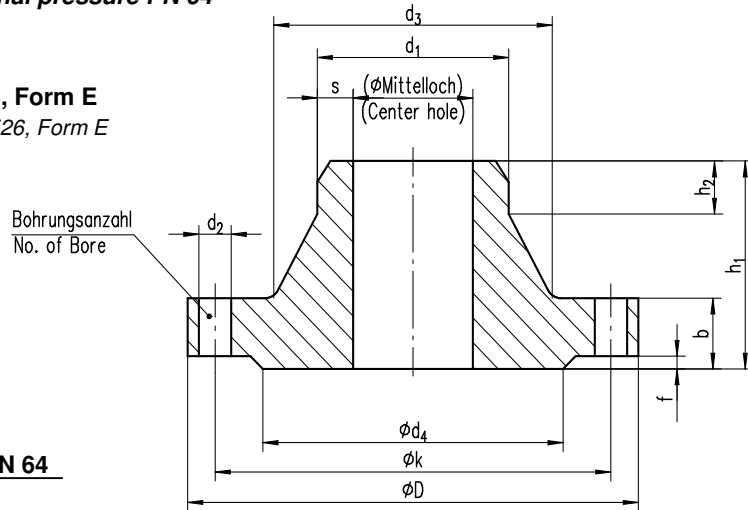
andere Baugrößen und Werkstoffe auf Anfrage / other sizes and materials on request

Vorschweißflansche DIN 2636, Nenndruck PN 64

-WNF-DN

Welding neck flanges DIN 2636, Nominal pressure PN 64

Flansch mit Dichtleiste nach DIN 2526, Form E
 Flansch with raised face according to DIN 2526, Form E



Bestell Beispiel:
 Order example:

DIN 2636 - WNF-DN 50 / Ø 57 x 2,9 - PN 64

↓
Nennweite / d₁ x s - Nenndruck

DIN 2636

Rohranschlußmaße Pipe o.d.			Flansch Flange				Ansatz Neck				Dichtleiste Raised face		Schrauben Screws		
Nennweite DN	d ₁		D	b	k	h ₁	d ₃	s	R	h ₂	d ₄	f	Anzahl No. Of bore	Gewinde Thread	d ₂
	ISO Serie 1 Reihe 1	DIN Serie 2 Reihe 2													
10	Vorschweißflansche nach DIN 2637, Nenndruck PN 100 verwenden Welding neck flanges according to DIN 2635, use nominal pressure PN 100														
15															
20															
25															
32															
40															
50	-	57	180	26	135	62	78	2,9	6	10	102	3	4	M20	22
	60,3	-					82								
65	76,1	-	205	26	160	68	98	3,2	6	12	122	3	8	M20	22
80	88,9	-	215	28	170	72	112	3,6	8	12	138	3	8	M20	22
100	-	108	250	30	200	78	132	4	8	12	162	3	8	M24	26
	114,3	-					138								
125	-	133	295	34	240	88	162	4,5	8	12	188	3	8	M27	30
	139,7	-					168								
150	-	159	345	36	280	95	192	5,6	10	12	218	3	8	M30	33
	168,3	-					202								
200	219,1	-	415	42	345	110	256	7,1	10	16	285	3	12	M33	36
250	-	267	470	46	400	125	310	8,8	12	18	345	3	12	M33	36
	273	-					316								
300	323,9	-	530	52	460	140	372	11	12	18	410	4	16	M33	36
350	355,6	-	600	56	525	150	420	12,5	12	20	465	4	16	M36	39
	-	368													

Material: St 52 Oberfläche: gal. Verzinkt, Cr-VI frei

Material: AISI 316-L (1.4401, 1.4404)

AISI 316-Ti (1.4571)

Material and surface: stainless steel, zinc plated, Cr-VI free

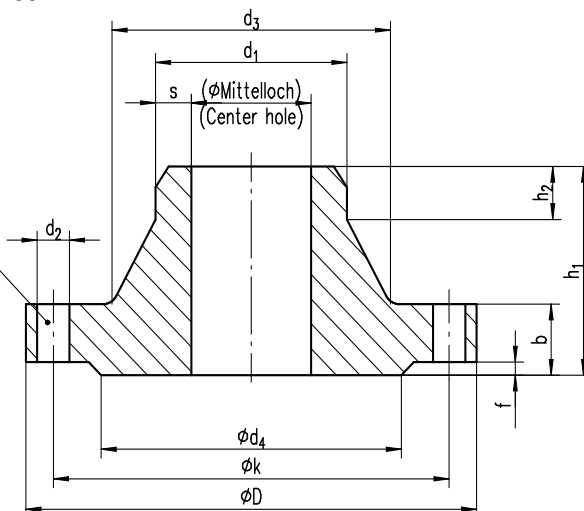
andere Baugrößen und Werkstoffe auf Anfrage / other sizes and materials on request

Welding neck flanges DIN 2637, Nominal pressure PN 100

Flansch mit Dichtleiste nach DIN 2526, Form E

Flansch with raised face according to DIN 2526, Form E

Bohrungsanzahl
No. of Bore



Bestell Beispiel:

Order example:

DIN 2637 - WNF-DN 10 / Ø 14 x 1,8 - PN 100

Nennweite / d_1 x s - Nenndruck

DIN 2637

Rohranschlußmaße Pipe o.d.			Flansch Flange				Ansatz Neck				Dichtleiste Raised face		Schrauben Screws		
Nennweite DN	d_1		D	b	k	h_1	d_3	s	R	h_2	d_4	f	Anzahl No. Of bore	Gewinde Thread	d_2
	ISO Serie 1 Reihe 1	DIN Serie 2 Reihe 2													
10	-	14	100	20	70	45	28	1,8	4	6	40	2	4	M12	14
	17,2	-					32								
15	-	20	105	20	75	45	32	2	4	6	45	2	4	M12	14
	21,3	-					34								
25	-	30	140	24	100	58	48	2,6	4	8	68	2	4	M16	18
	33,7	-					52								
40	-	44,5	170	26	125	62	65	2,9	6	10	88	3	4	M20	22
	48,3	-					70								
50	-	57	195	28	145	68	86	3,2	6	10	102	3	4	M24	26
	60,3	-					90								
65	76,1	-	220	30	170	76	108	3,6	6	12	122	3	8	M24	26
80	88,9	-	230	32	180	78	120	4	8	12	138	3	8	M24	26
100	-	108	265	36	210	90	145	5	8	12	162	3	8	M27	30
	114,3	-					150								
125	-	133	315	40	250	105	180	6,3	8	12	188	3	8	M30	33
	139,7	-													
150	-	159	355	44	290	115	210	7,1	10	12	218	3	12	M30	33
	168,3	-													
200	219,1	-	430	52	360	130	278	10	10	16	285	3	12	M33	36
250	-	267	505	60	430	157	340	12,5	12	18	345	3	12	M36	39
	273	-													
300	323,9	-	585	68	500	170	400	14,2	12	18	410	4	16	M39	42
350	355,6	-	655	74	560	189	460	16	12	20	465	4	16	M45	48
	-	368													

Material: St 52 Oberfläche: gal. Verzinkt, Cr-VI frei

Material: AISI 316-L (1.4401, 1.4404)

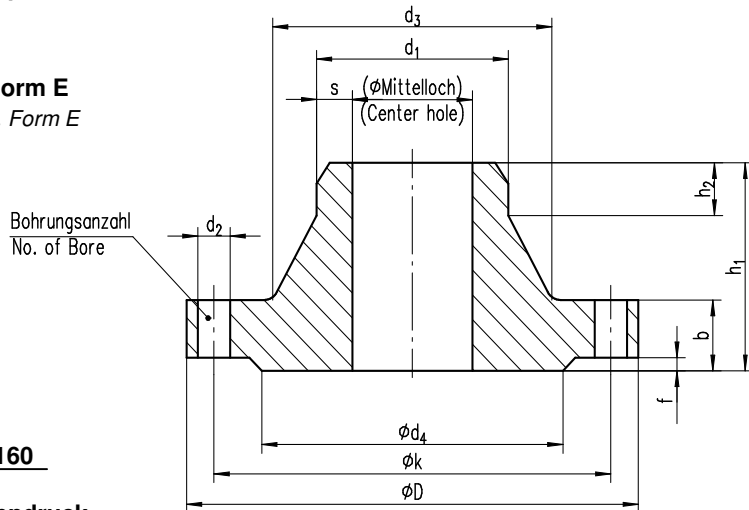
AISI 316-Ti (1.4571)

Material and surface: stainless steel, zinc plated, Cr-VI free

andere Baugrößen und Werkstoffe auf Anfrage / other sizes and materials on request

Welding neck flanges DIN 2638, Nominal pressure PN 160

Flansch mit Dichtleiste nach DIN 2526, Form E
 Flansch with raised face according to DIN 2526, Form E



Bestell Beispiel:
 Order example:

DIN 2638 - WNF-DN 10 / Ø 14 x 1,8 - PN 160
 ↓
 Nennweite / d₁ x s - Nenndruck

DIN 2638

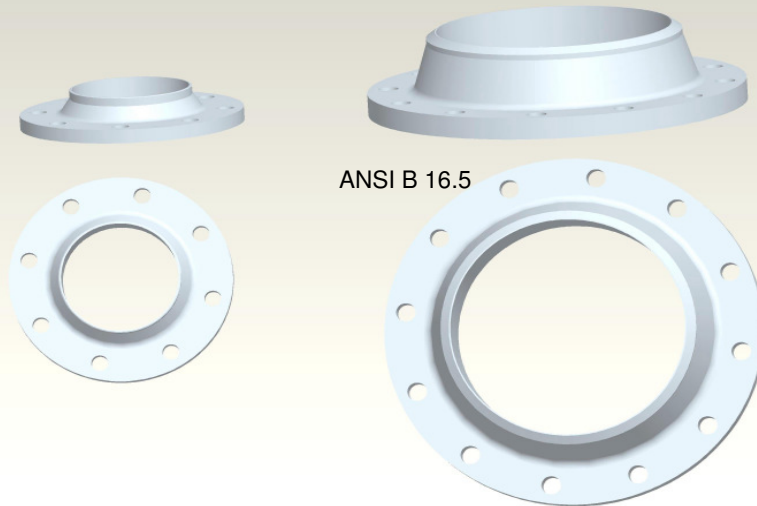
Rohranschlußmaße Pipe o.d.			Flansch Flange				Ansatz Neck				Dichtleiste Raised face		Schrauben Screws		
Nennweite DN	d ₁		D	b	k	h ₁	d ₃	s	R	h ₂	d ₄	f	Anzahl No. Of bore	Gewinde Thread	d ₂
	ISO Serie 1 Reihe 1	DIN Serie 2 Reihe 2													
10	-	14	100	20	70	45	28	2	4	6	40	2	4	M12	14
	17,2	-													
15	-	20	105	20	75	45	32	2	4	6	45	2	4	M12	14
	21,3	-													
25	-	30	140	24	100	58	48	2,9	4	8	68	2	4	M16	18
	33,7	-													
40	-	44,5	170	28	125	64	65	3,6	6	10	88	3	4	M20	22
	48,3	-													
50	-	57	195	30	145	75	86	4	6	10	102	3	4	M24	26
	60,3	-													
65	76,1	-	220	34	170	82	108	5	6	12	122	3	8	M24	26
80	88,9	-	230	36	180	86	120	6,3	8	12	138	3	8	M24	26
100	-	108	265	40	210	100	145	8	8	12	162	3	8	M27	30
	114,3	-													
125	-	133	315	44	250	115	180	10	8	14	188	3	8	M30	33
	139,7	-													
150	-	159	355	50	290	128	210	12,5	10	14	218	3	12	M30	33
	168,3	-													
200	219,1	-	430	60	360	140	278	16	10	16	285	3	12	M33	36
250	-	267	515	68	430	155	340	20	12	18	345	3	12	M39	42
	273	-													
300	323,9	-	585	78	500	175	400	22,2	12	18	410	4	16	M39	42

Material: St 52 Oberfläche: gal. Verzinkt, Cr-VI frei
 Material: AISI 316-L (1.4401, 1.4404)
 AISI 316-Ti (1.4571)

Material and surface: stainless steel, zinc plated, Cr-VI free

andere Baugrößen und Werkstoffe auf Anfrage / other sizes and materials on request

Vorschweißflansche / Welding neck flanges



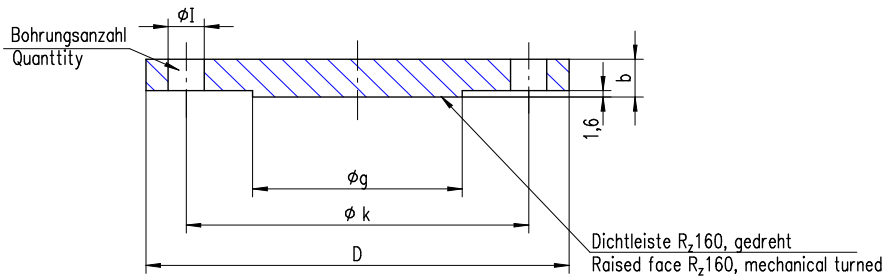
Allgemeine Information / General information

Zulässige Maßabweichungen für ANSI-Flansche
Tolerances for ANSI-Flanges

Maße <i>Dimensions</i>	Abmessungsbereich <i>Area of measures</i>	mm
Außen- durchmesser D <i>Outside diameter</i>	OD < und bis NPS 24 / <i>OD < or up to NPS 24</i>	± 1,6
	OD über NPS 24 / <i>OD > to NPS 24</i>	± 3,2
Mittelloch J <i>Center hole</i>	< und bis NPS 10 / <i>< or up to NPS 10</i>	± 0,8
	NPS 12 bis NPS 18 / <i>NPS 12 up to NPS 18</i>	± 1,6
	NPS 20 und > / <i>NPS 20 or ></i>	± 3,2
Flanschdicke b <i>Flange thickness</i>	< und bis NPS 18 / <i>< or up to NPS 18</i>	+ 3 - 0
	NPS 20 und > / <i>NPS 20 or ></i>	+ 5 - 0
Flanshhöhe h <i>Height of flange</i>	< und bis NPS 10 / <i>< or up to NPS 10</i>	± 2
	NPS 12 und > / <i>NPS 12 or ></i>	± 3
Anschweißende Durchmesser a <i>Diameter welding ends</i>	< und bis NPS 5 / <i>< or up to NPS 5</i>	+ 2,4 - 0,8
	NPS 6 und > / <i>NPS 6 or ></i>	+ 4,0 - 0,8
Dichtleistendurchmesser g <i>Diameter raised face</i>		± 1

OD = Rohrdurchmesser / *Tube diameter*
 NPS = Flanschgröße Inches / *Nominal Pipe Size*

Blind flanges ANSI B 16.5 - 150 lbs



150 lbs-ANSI B 16.5

Rohr-Anschlußmaße Pipe o.d.		Flansch Flange		Dichtleiste Raised Face g mm	Schrauben Screws		
DN	O D mm	D mm	b mm		Anzahl Quantity	l mm	k mm
1/2 "	21,3	88,9	11,2	35,1	4	15,7	60,5
3/4 "	26,7	98,6	12,7	42,9			69,9
1 "	33,4	108,0	14,2	50,8			79,2
1 1/4 "	42,2	117,3	15,7	63,5		19,1	88,9
1 1/2 "	48,3	127,0	17,5	73,2			98,6
2 "	60,3	152,4	19,1	91,9			120,7
2 1/2 "	73,0	177,8	22,4	104,6	8	22,4	139,7
3 "	88,9	190,5	23,9	127,0			152,4
3 1/2 "	101,6	215,9		139,7			177,8
4 "	114,3	228,6		157,2		190,5	
5 "	141,3	254,0	185,7	215,9			
6 "	168,3	279,4	25,4	215,9		25,4	241,3
8 "	219,1	342,9	28,4	269,7	298,5		
10 "	273	406,4	30,2	323,8	362,0		
12 "	323,8	482,6	31,8	381,0	12	431,8	

ANSI B 16.5 - BL-DN 10 - 150 lbs

↓
Nennweite - Classifizierung

Material: St 52 Oberfläche: gal. Verzinkt, Cr-VI frei

Material: AISI 316-L (1.4401, 1.4404)

AISI 316-Ti (1.4571)

Material and surface: stainless steel, zinc plated, Cr-VI free

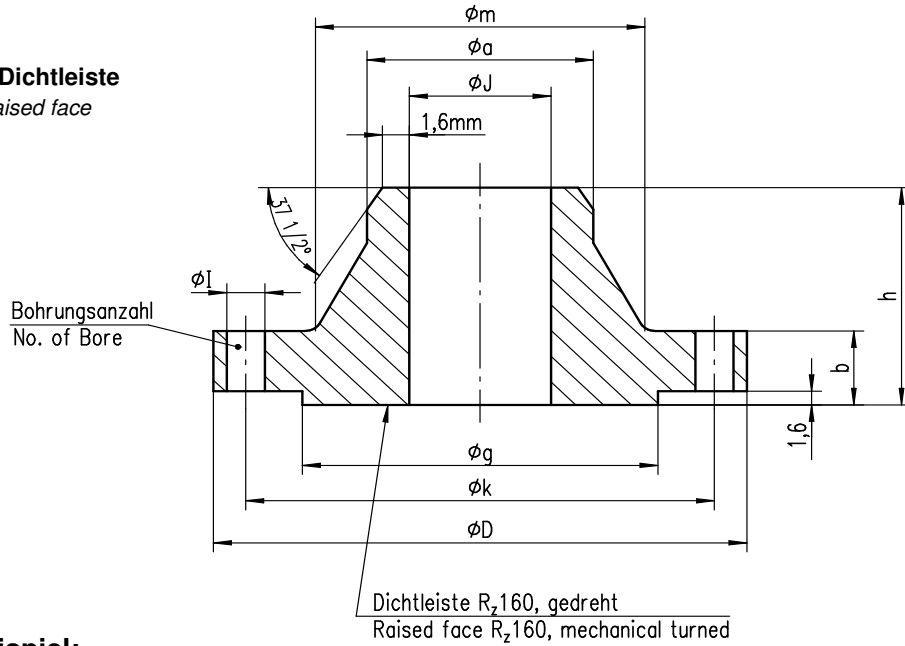
andere Baugrößen und Werkstoffe auf Anfrage / other sizes and materials on request

Vorschweißflansche ANSI, B 16.5, 150 lbs

-WNF-ANSI

Welding neck flanges ANSI, B16.5, 150 lbs

Flansch mit Dichtleiste
Flansch with raised face



Bestell Beispiel:

Order example:

B 16.5 - WNF-ANSI 3/4" / Ø 21,3 - 150 lbs

↓
Nennwert / Rohr - Classifizierung

150 lbs-ANSI B 16.5

Rohranschlußmaße Pipe o.d.		Flansch Flange				Ansatz Neck		Dichtleiste Raised face	Schrauben Screws		
Nennwert DN	Rohr / Pipe OD mm	ØD mm	ØJ mm	b mm	h mm	Øa mm	Øm mm	Øg mm	Anzahl No. Of bore	Øl mm	Øk mm
1/2"	21,3	88,9	15,7	11,2	47,8	21,3	30,2	35,1	4	15,7	60,5
3/4"	26,7	98,6	20,8	12,7	52,3	26,7	38,1	42,9	4	15,7	69,9
1"	33,4	108,0	26,7	14,2	55,6	33,4	49,3	50,8	4	15,7	79,2
1 1/4"	42,2	117,3	35,1	15,7	57,2	42,2	58,7	63,5	4	15,7	88,9
1 1/2"	48,3	127,0	40,9	17,5	62,0	48,3	65,0	73,2	4	15,7	98,6
2"	60,3	152,4	52,6	19,1	63,5	60,3	77,7	91,9	4	19,1	120,7
2 1/2"	73	177,8	62,7	22,4	69,9	73,0	90,4	104,6	4	19,1	139,7
3"	88,9	190,5	78,0	23,9	69,9	88,9	108,0	127	4	19,1	152,4
3 1/2"	101,6	215,9	90,2	23,9	71,4	101,6	122,2	139,7	8	19,1	177,8
4"	114,3	228,6	102,4	23,9	76,2	114,3	134,9	157,2	8	19,1	190,5
5"	141,3	254,0	128,3	23,9	88,9	141,3	163,6	185,7	8	22,4	215,9
6"	168,3	279,4	154,2	25,4	88,9	168,3	192,0	215,9	8	22,4	241,3
8"	219,1	342,9	202,7	28,4	101,6	219,1	246,1	269,7	8	22,4	298,5
10"	273	406,4	254,5	30,2	101,6	273	304,8	323,9	12	25,4	362
12"	323,8	482,6	304,8	31,8	114,3	323,8	365,3	381	12	25,4	431,8

Material: St 52 Oberfläche: gal. Verzinkt, Cr-VI frei

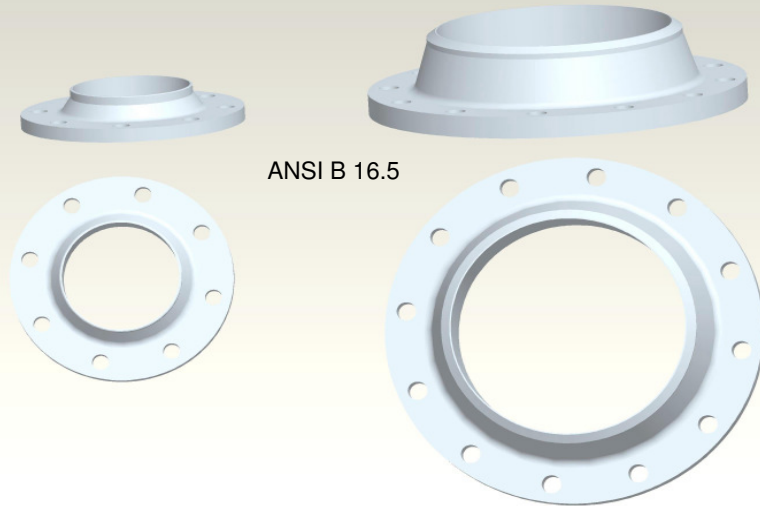
Material: AISI 316-L (1.4401, 1.4404)

AISI 316-Ti (1.4571)

Material and surface: stainless steel, zinc plated, Cr-VI free

andere Baugrößen und Werkstoffe auf Anfrage / other sizes and materials on request

Überschiebflansche / Slip-on flanges



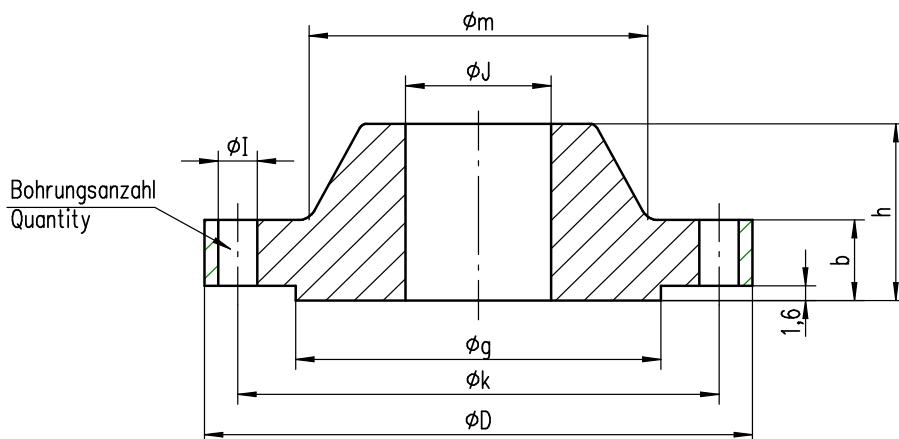
Allgemeine Information / General information

Zulässige Maßabweichungen für Überschiebflansche Tolerances for Slip-on - Flanges

Maße <i>Dimensions</i>	Abmessungsbereich <i>Area of measures</i>	mm
Außen- durchmesser D <i>Outside diameter</i>	OD < und bis NPS 24 / <i>OD < or up to NPS 24</i>	± 1,6
	OD über NPS 24 / <i>OD > to NPS 24</i>	± 3,2
Mittelloch J <i>Center hole</i>	< und bis NPS 10 / <i>< or up to NPS 10</i>	+ 1 - 0
	NPS 12 und > / <i>NPS 12 or ></i>	+ 2 - 0
Flanshdicke b <i>Flange thickness</i>	< und bis NPS 18 / <i>< or up to NPS 18</i>	+ 3 - 0
	NPS 20 und > / <i>NPS 20 or ></i>	+ 5 - 0
Flanschhöhe h <i>Height of flange</i>	< und bis NPS 10 / <i>< or up to NPS 10</i>	± 2
	NPS 12 und > / <i>NPS 12 or ></i>	± 3
Anschweißende Durchmesser a <i>Diameter welding ends</i>	< und bis NPS 5 / <i>< or up to NPS 5</i>	+ 2,4 - 0,8
	NPS 6 und > / <i>NPS 6 or ></i>	+ 4,0 - 0,8
Dichtleistendurchmesser g <i>Diameter raised face</i>		± 1

OD = Rohrdurchmesser / *Tube diameter*
NPS = Flanschgröße Inches / *Nominal Pipe Size*

Slip - on- flanges ANSI, B16.5 - 150 lbs



Bestell Beispiel:

Order example:

ANSI B 16.5 - Sof 3/4" / Ø 26,7 - 150 lbs

↓
Nennwert / Rohr - Classifizierung

150 lbs-ANSI B 16.5

Rohr-Anschlußmaße		Flansch				Ansatz	Dichtleiste	Schrauben		
Pipe o.d.		Flange				Neck	Raised face	Screws		
DN	O D	D	J	b	h	m	g	Anzahl	l	k
mm	mm	mm	mm	mm	mm	mm	mm	Quantity	mm	mm
1/2 "	21,3	88,9	22,4	11,2	15,7	30,2	35,1	4	15,7	60,5
3/4 "	26,7	98,6	27,7	12,7	15,7	38,1	42,9			69,9
1 "	33,4	108,0	34,5	14,2	17,5	49,3	50,8			79,2
1 1/4 "	42,2	117,3	43,2	15,7	20,6	58,7	63,5			88,9
1 1/2 "	48,3	127,0	49,5	17,5	22,4	65,0	73,2			98,6
2 "	60,3	152,4	62,0	19,1	25,4	77,7	91,9			120,7
2 1/2 "	73,0	177,8	74,7	22,4	28,4	90,4	104,6	19,1	139,7	
3 "	88,9	190,5	90,7	23,9	30,2	108,0	127,0		152,4	
3 1/2 "	101,6	215,9	103,4	23,9	31,8	122,2	139,7		177,8	
4 "	114,3	228,6	116,1	23,9	33,3	134,9	157,2	8	190,5	
5 "	141,3	254,0	143,8	23,9	36,6	163,6	185,7		215,9	
6 "	168,3	279,4	170,7	25,4	39,6	192,0	215,9		241,3	
8 "	219,1	342,9	221,5	28,4	44,5	246,1	269,7		298,5	
10 "	273	406,4	276,4	30,2	49,3	304,8	323,9	12	362,0	
12 "	323,8	482,6	327,2	31,8	55,6	365,3	381,0		431,8	

Material: St 52 Oberfläche: gal. Verzinkt, Cr-VI frei

Material: AISI 316-L (1.4401, 1.4404)

AISI 316-Ti (1.4571)

Material and surface: stainless steel, zinc plated, Cr-VI free

andere Baugrößen und Werkstoffe auf Anfrage / other sizes and materials on request