

Technische Informationen:

Flansch Größentabelle:

08	12	16	20	24	32	40	48	56	60	64	80
1/2"	3/4"	1"	1 1/4"	1 1/2"	2"	2 1/2"	3"	3 1/2"	3 3/4"	4"	5"

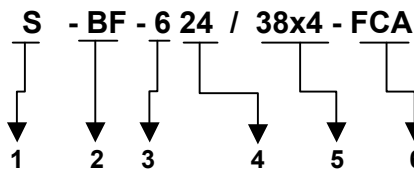
Maximaler Betriebsdruck in bar:

Flanschgröße		Baureihe		
Größe	Reihe	3000 PSI	6000 PSI	Niederdruckflansch
Part No	size	bar	bar	bar
08	1/2"	350	420	50
12	3/4"	350	420	50
16	1"	350	420	50
20	1 1/4"	280	420	50
24	1 1/2"	280	420	50
32	2"	280	420	50
40	2 1/2"	210	420	50
48	3"	210	420	50

Bestellangaben:

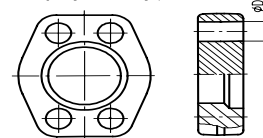
Die Bestellnummern für komplette CON-LOC® Flansche setzen sich folgendermaßen zusammen:

Order no. Complet



- 1- **Material / Material:**
S: Stahl / Steel C: Edelstahl / Stainless steel
- 2- **Flanschtpe / Flare type:**
"BF" 37° Bördelflansch mit Schraubenlöcher als Durchgangsbohrung
- 3- **PSI-Reihe / Series:**
hier 6000 PSI
- 4- **Flanschgröße / Flare size:**
24 steht für Reihe / Size -> 1 1/2"
- 5- **Rohrgröße / Tube size:** hier Rohr Ø38x4
- 6- **Konuseinsatz / Cone type:**
hier, Typ FCA, 37° Konuseinsatz mit beidseitiger O-Ringnut

Standard:
Durchgangsbohrung / Diameter



Bezeichnung Flanschtpe	Flanscherklärung	Bezeichnung Konuseinsätze:	Stützhülse
BF	37°-Bördelflansch: Schraubenlöcher als Durchgangsbohrung	FCA / FCB / FCD	SF
BF..-IG	37°-Bördelflansch: Schraubenlöcher als Gewindelöcher / Thread		
FL	37°-Niederdruckflansch: Schraubenlöcher als Durchgangsbohrung	FCA 1../ FCB 1..	-
HRF	Halteringflansch	-	-
UF	Universalfansch: Schraubenlöcher als Durchgangsbohrung	UFC	-
UF.../ SB	Universalfansch: Schraubenlöcher als Gewindelöcher / Thread		

O-Ringsituationen:

